

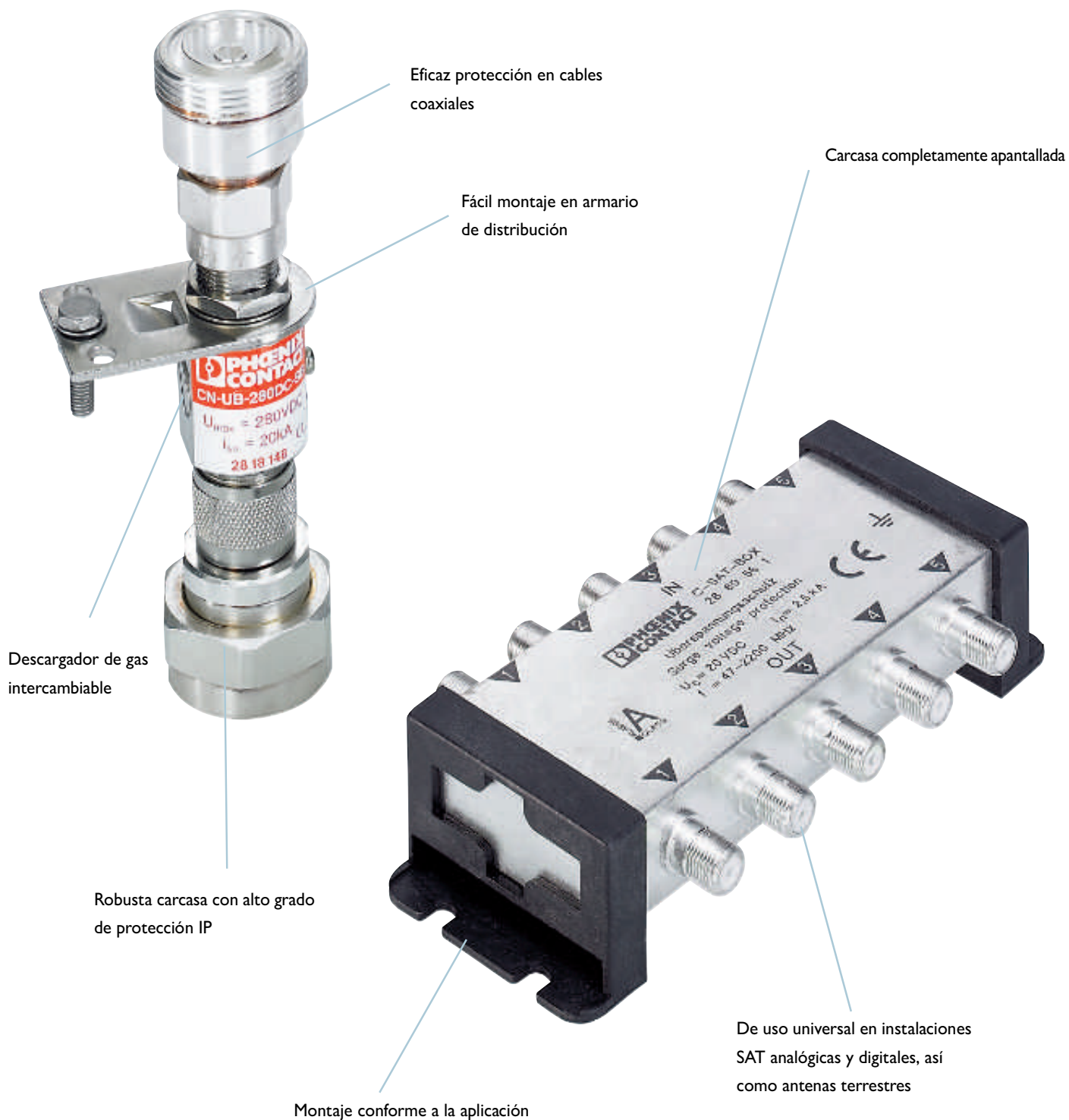
Protección contra sobretensiones de instalaciones emisoras y receptoras



Las instalaciones de antenas en lugares expuestos y los cables al descubierto que salen del edificio se consideran especialmente amenazados, ya que están directamente expuestos a descargas atmosféricas. Para redes de banda ancha y estrecha y para la técnica de telefonía móvil y de radio, TRABTECH siempre ofrece la solución de protección adecuada y contrarresta el acoplamiento de sobretensiones y el arrastre hasta las delicadas interfaces.

Familia principal	164
Características	166
Ayuda de selección	168
Estaciones de telefonía móvil y radio	
COAXTRAB	170
COAXTRAB con LAMBDA/4	172
Videocomunicación	
COAXTRAB	174
Equipos de radio y televisión	
C-SAT-BOX	176
COAXTRAB	177
MAINTRAB	178
COMBITRAB	179
Aplicaciones	180

COAXTRAB



COAXTRAB le mantiene en recepción

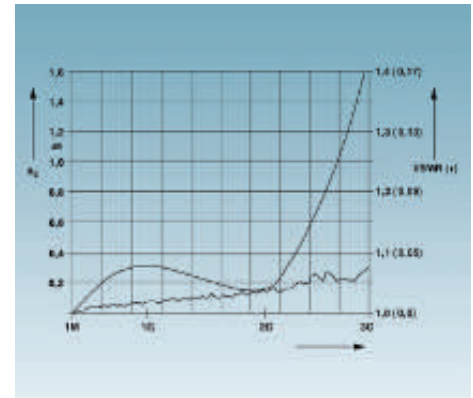
Las instalaciones de emisión y recepción se consideran por lo general muy expuestas a sobretensiones. Los cables de antenas que salen de los edificios, a menudo muy largos, así como las propias antenas están sometidos directamente a las descargas atmosféricas. Por ello en las antenas se emplean preferentemente cables coaxiales, que ofrecen una compatibilidad electromagnética (CEM) mucho mejor. Aun así sigue existiendo peligro de acoplamiento de sobretensiones a los cables de antenas y arrastre hasta las delicadas interfaces de las instalaciones emisoras/receptoras.

Con la familia de productos COAXTRAB, la seguridad de equipos emisores y receptores aumenta notablemente mediante módulos de protección contra sobretensiones optimizados para interfaces. El objetivo de tales medidas de protección es aumentar la disponibilidad de servicio de los equipos afectados.



Apantallamiento

Un buen apantallamiento es indispensable para una transmisión correcta. Con carcasas metálicas robustas no solo se logra un buen apantallamiento, sino que también se garantiza el empleo en entornos industriales agresivos.



Productos adaptados

Para cada aplicación (instalaciones de recepción SAT, telefonía móvil, videovigilancia...), un módulo de protección adecuado.

Con valores de atenuación muy bajos, las señales se transmiten correctamente.



Clases de potencia

Protección según las normas en todas las clases de potencia: desde Protección gruesa (Category D1, 10/350 μs) hasta protección fina (Category C1, 8/20 μs)

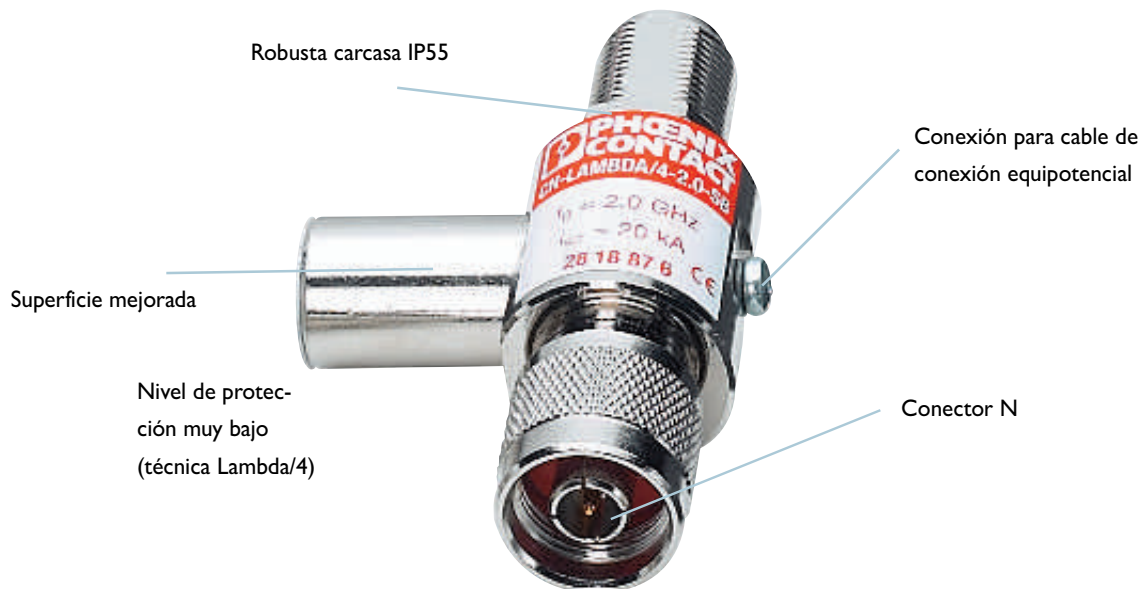


Técnica de conexión

La técnica de conexión adecuada para cada aplicación: conector F, conector TV, tipo N, 7/16, UHF, BNC.

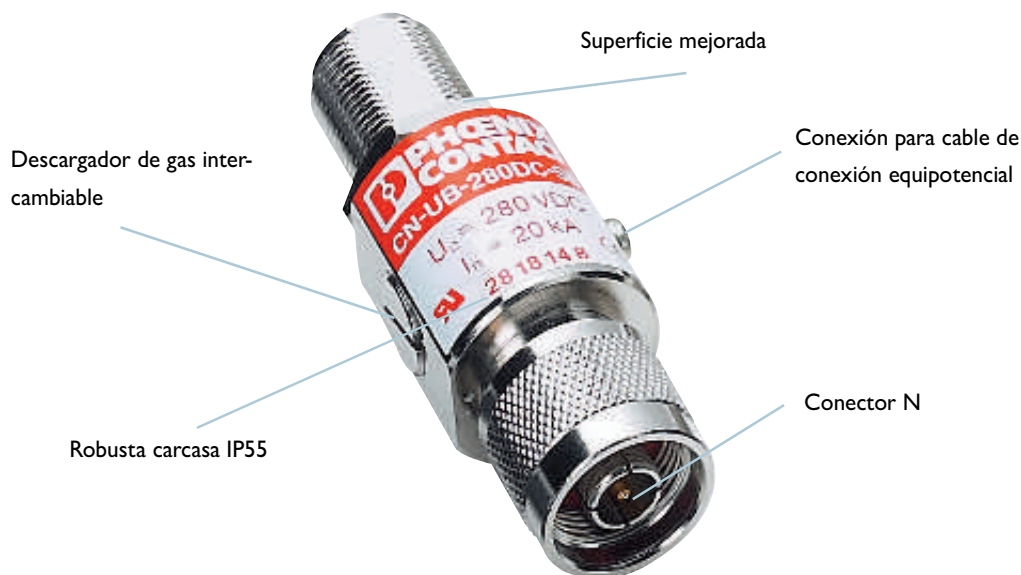
COAXTRAB CN-LAMBDA/4...

Protección contra sobretensiones y filtro pasabanda selectivo



COAXTRAB CN-UB-280 DC...

Protección contra sobretensiones de banda ancha por su excelente reflexión y baja impedancia



COAXTRAB C-TV...

Adaptador de protección para instalaciones TV y SAT

Diseño atractivo

Diseño compacto

Conector F o TV

Adaptador

Atenuación reducida
Uso individual



MAINTRAB MNT ...

Adaptador combinado de protección contra sobretensiones

Ejecuciones específicas para países

Cierre de seguridad
para niños




Indicación de servicio

Circuito de protección
combinado para instalaciones
emisoras y receptoras

Diseño atractivo



La tabla de interfaces describe qué módulo de protección contra sobretensiones es adecuado para un sistema emisor y receptor predeterminado.

	Técnica	Interfaz
Instalaciones de radio		P. ej. GPS, GSM, WiMAX, UMTS, LTE
TV, radio		P. ej., televisión por cable o por satélite
Señal de vídeo		P. ej. sistemas de vigilancia



Nota

Todos los productos marcados con este sello (elementos enchufables) pueden verificarse con CHECKMASTER.

	Módulo montaje sobre carril	Adaptador	Adaptador toma de corriente	Conector hembra	Descargador	Página
	✓				CN-UB-280DC CN-UB-70DC	170
	✓				CN-LAMBDA/4...	172
	✓				C-UB/E	171
	✓				C-SAT-BOX	176
	✓				C-TV-SAT	177
	✓				C-TV/HIFI	177
			✓		MNT-TV-SAT...	178
				✓	CBT-TV-SAT	179
	✓				CF-UB-280DC-SB-SET	171
	✓				C-UFB 5DC...	174
	✓				C-UB/E	171
✓					PT 3-PB-ST + PT 1x2+F-BE	101
✓					PT 2x2-HF-5DC-ST + PT 2x2-BE	101

Adaptador de protección con conexión coaxial COAXTRAB

C...UB-...

- Para antenas con conexión N, F, 7/16
- Gran potencia de transmisión también para frecuencias de hasta 6 GHz
- Posibilidad de intercambio del descargador de gas en caso de defecto
- Las placas de montaje facilitan el montaje fijo p. ej., en el armario de distribución
- El empleo del adaptador de protección con conectores BNC de 50 Ω también es posible en el sistema de 75 Ω.

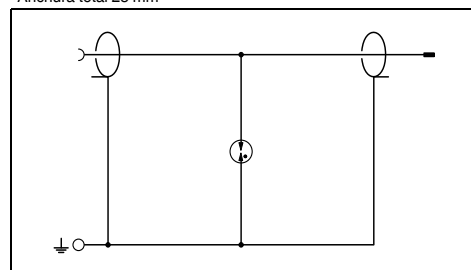
Observaciones:

Planos acotados, a partir de la página 240
Homologaciones, a partir de la página 252
Curvas de atenuación, a partir de la página 246



Con conector N,
pantalla puesta a tierra

Anchura total 25 mm



Datos técnicos

Datos eléctricos	CN-UB-280DC... C2 / C3 / D1 280 V DC / 195 V AC 5 A (25 °C)	CN-UB-70DC... C2 / C3 / D1 70 V DC / 50 V AC 10 A
Clase de ensayo IEC / tipo EN		
Tensión constante máxima U_c		
Corriente nominal I_N		
Corriente transitoria nominal $I_{t(8/20)}$ μ s	20 kA / 20 kA	5 kA / 5 kA
Corriente transitoria suma (8/20) μ s	20 kA	-
Limitación de la tensión de salida para 1 kV/ μ s		
Conductor-pantalla / conductor-tierra	≤ 700 V / ≤ 700 V	≤ 650 V / ≤ 650 V
Frecuencia límite fg (3 dB)		
En el sistema de 50 Ω	-	-
Relación de ondas estacionarias VSWR en el sistema de 50 Ω	Tip. 1,1 (≤ 2 GHz)	Tip. 1,15 (≤ 6 GHz)
Potencia de AF admis. $P_{m\acute{a}x}$	700 W (VSWR = 1,1)	30 W (VSWR = 1,15)
Datos generales		
Margen de temperatura		-40 °C ... 80 °C
Grado de protección según IEC 60529/ EN 60529		IP55
Tipo de conexión	N-Conector 50 Ω	N-Conector 50 Ω
Normas de ensayo	IEC 61643-21 / DIN EN 61643-21	

Datos de pedido

Descripción	Tipo	Código	Embalaje	
COAXTRAB , Adaptador con protección contra sobretensiones para cables coaxiales	Conexión BNC, hembra-macho			
	Conector N, macho-hembra	CN-UB-280DC-SB	2818148	1
	Conector N, hembra-hembra	CN-UB-280DC-BB	2818850	1
	Macho-hembra	CN-UB-70DC-SB	2803153	1
	Hembra-hembra	CN-UB-70DC-BB	2803166	1
COAXTRAB , Set compuesto por: enchufes intermedios y adaptadores	Conector F, macho-hembra			
	7/16 Macho-hembra			

Accesorios

Descargador de gas de repuesto , para CN-UB-280DC...	CN-UB-G1	2818203	10
Placa de montaje , para fijación individual a paredes de carcasa	CN-UB/MP	2818135	10
Conector BNC , de un plano, para el montaje sobre NS 32 o NS 35/7,5			
Impedancia característica 50 Ω			
Adaptador , atenuación de inserción <0,3 dB a 2,4 GHz			
N (macho) -> SMA (hembra)	RAD-ADP-N/M-SMA/F	2917036	1
Cable adaptador , pigtail, atenuación de inserción 1,5 dB a 2,4 GHz; impedancia 50 Ω,			
50 cm de largo, MCX (macho) -> N (macho)	RAD-PIG-EF316-MCX-N	2867681	1



Set con conector F,
pantalla puesta a tierra

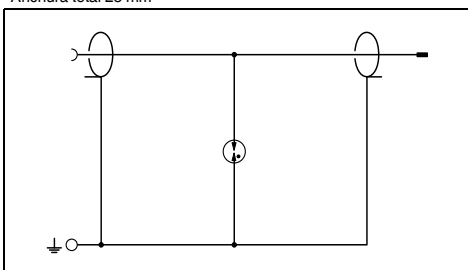


Set con conector 7/16,
pantalla puesto a tierra

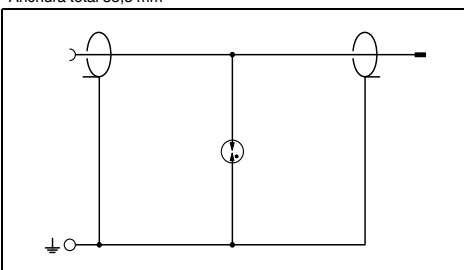


Con conector N,
pantalla flotante

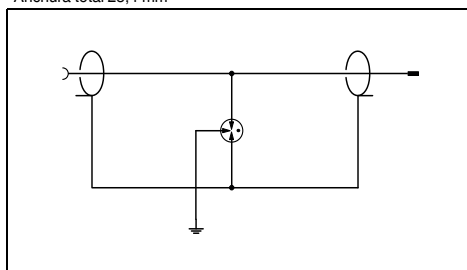
Anchura total 25 mm



Anchura total 35,5 mm



Anchura total 25,4 mm



Datos técnicos

C2 / C3 / D1
280 V DC / 195 V AC
5 A (25 °C)

20 kA / 20 kA
20 kA

≤ 700 V / ≤ 700 V

-
700 W (VSWR = 1,1)

-20 °C ... 80 °C
IP20
Conector F
IEC 61643-21

Datos técnicos

C2 / C3 / D1
280 V DC / 195 V AC
5 A (25 °C)

20 kA / 20 kA
20 kA

≤ 700 V / ≤ 700 V

-
Tip. 1,1 (≤ 2 GHz)
700 W (VSWR = 1,1)

-25 °C ... 80 °C
IP55
Conector 7/16
IEC 61643-21 / DIN EN 61643-21

Datos técnicos

C-UB/E
C2 / C3 / D1
180 V DC / 130 V AC
3,5 A (25 °C)

5 kA / 5 kA
10 kA

- / ≤ 470 V

-
Tip. 1,3 (≤ 150 MHz)
300 W (VSWR = 1,1)

BNC 50 Ω

CN-UB/E
C2 / C3 / D1
180 V DC / 130 V AC
5 A (25 °C)

5 kA / 5 kA
10 kA

- / ≤ 470 V

-
≤ 1,2 (≤ 200 MHz)
300 W (VSWR = 1,1)

-40 °C ... 80 °C
IP20
N-Connector 50 Ω
IEC 61643-21 / DIN EN 61643-21

Datos de pedido

Tipo	Código	Embalaje
CF-UB-280DC-SB-SET	2839541	1

Datos de pedido

Tipo	Código	Embalaje
C7/16-UB-280DC-SB-SET	2881544	1

Datos de pedido

Tipo	Código	Embalaje
C-UB/E	2763701	10
CN-UB/E	2763691	1
CN-UB/E-BB	2817686	1

Accesorios

Tipo	Código	Embalaje
CN-UB-G1	2818203	10
CN-UB/MP	2818135	10

Accesorios

Tipo	Código	Embalaje
CN-UB/MP	2818135	10

Accesorios

Tipo	Código	Embalaje
BNC-V 50	2805041	10

Protección para antenas de telefonía móvil

- Protección contra sobretensiones sin mantenimiento en tecnología Lambda/4
- Nivel de protección bajo
- Alta potencia AF en el rango kW
- Conexión: conector N

Observaciones:
Planos acotados, a partir de la página 240
Homologaciones, a partir de la página 252
Curvas de atenuación, a partir de la página 246

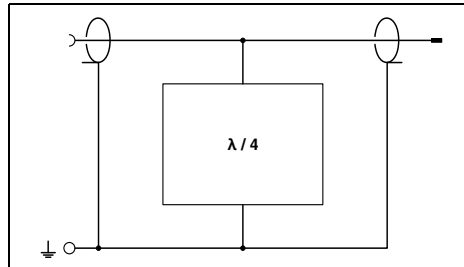


Para instalaciones GSM (1,7 GHz – 2,3 GHz), pantalla puesta a tierra



Set de adaptador de protección (1,7 GHz – 2,3 GHz) con conexión 7/16, pantalla puesta a tierra

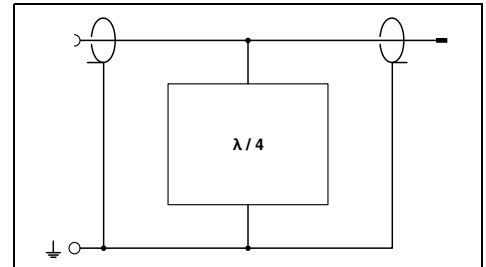
Anchura total 46,5 mm



Datos técnicos

Datos eléctricos	
Clase de ensayo IEC / tipo EN	C2 / C3 / D1
Corriente nominal I_N	5 A (25 °C)
Corriente transitoria nominal $I_n(8/20)$ μ s	20 kA / 20 kA
Conductor-pantalla / conductor-tierra	20 kA
Corriente transitoria suma (8/20) μ s	≤ 10 V / ≤ 10 V
Limitación de la tensión de salida para 1 kV/ μ s	1,7 GHz ... 2,3 GHz
Conductor-pantalla / conductor-tierra	$\leq 1,25$ (1,7 GHz ... 2,3 GHz)
Gama de frecuencias	≤ 400 W (VSWR=1,2)
Relación de ondas estacionarias VSWR en el sistema de 50 Ω	-40 °C ... 100 °C
Potencia de AF admis. $P_{m\acute{a}x}$	IP55
Datos generales	Conector N
Margen de temperatura	IEC 61643-21
Grado de protección según IEC 60529/ EN 60529	
Tipo de conexión	
Normas de ensayo	

Anchura total 52 mm



Datos técnicos

Datos eléctricos	
Clase de ensayo IEC / tipo EN	C2 / C3 / D1
Corriente nominal I_N	5 A (25 °C)
Corriente transitoria nominal $I_n(8/20)$ μ s	20 kA / 20 kA
Conductor-pantalla / conductor-tierra	20 kA
Corriente transitoria suma (8/20) μ s	≤ 10 V / ≤ 10 V
Limitación de la tensión de salida para 1 kV/ μ s	1,7 GHz ... 2,3 GHz
Conductor-pantalla / conductor-tierra	$\leq 1,25$ (1,7 GHz ... 2,3 GHz)
Gama de frecuencias	≤ 400 W (VSWR=1,2)
Relación de ondas estacionarias VSWR en el sistema de 50 Ω	-40 °C ... 100 °C
Potencia de AF admis. $P_{m\acute{a}x}$	IP55
Datos generales	Conector 7/16
Margen de temperatura	IEC 61643-21
Grado de protección según IEC 60529/ EN 60529	
Tipo de conexión	
Normas de ensayo	

Datos de pedido

Descripción	
COAXTRAB, Adaptador de protección para conexiones de antena con tecnología Lambda/4, conexión: conector N	
Hembra-hembra	CN-LAMBDA/4-2.0-BB
Macho-hembra	CN-LAMBDA/4-2.0-SB
COAXTRAB, juego de adaptadores de protección para conexiones de antena con tecnología Lambda/4, conexión: conector N a conector 7/16	
7/16 Hembra-macho	C7/16-LAMBDA/4-2.0-BS-SET
Hembra-hembra 7/16	C7/16-LAMBDA/4-2.0-BB-SET

Tipo	Código	Embalaje
CN-LAMBDA/4-2.0-BB	2818863	1
CN-LAMBDA/4-2.0-SB	2818876	1
C7/16-LAMBDA/4-2.0-BS-SET	2839046	1
C7/16-LAMBDA/4-2.0-BB-SET	2839059	1

Datos de pedido

Tipo	Código	Embalaje
CN-LAMBDA/4-2.0-BB	2818863	1
CN-LAMBDA/4-2.0-SB	2818876	1
C7/16-LAMBDA/4-2.0-BS-SET	2839046	1
C7/16-LAMBDA/4-2.0-BB-SET	2839059	1

Accesorios

Placa de montaje , para fijación individual a paredes de carcasa	
CN-UB/MP	2818135
Adaptador , atenuación de inserción <0,3 dB a 2,4 GHz	
N (macho) -> SMA (hembra)	RAD-ADP-N/M-SMA/F
Cable adaptador , pigtail, atenuación de inserción 1,5 dB a 2,4 GHz; impedancia 50 Ω ;	
50 cm de largo, MCX (macho) -> N (macho)	RAD-PIG-EF316-MCX-N

Tipo	Código	Embalaje
CN-UB/MP	2818135	10
RAD-ADP-N/M-SMA/F	2917036	1
RAD-PIG-EF316-MCX-N	2867681	1

Accesorios

Tipo	Código	Embalaje
CN-UB/MP	2818135	10
RAD-ADP-N/M-SMA/F	2917036	1
RAD-PIG-EF316-MCX-N	2867681	1



Para instalaciones GSM y WiMAX
(2,4 GHz – 5,9 GHz),
pantalla puesta a tierra

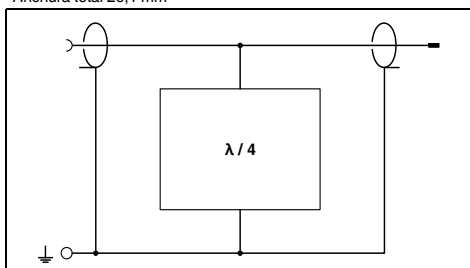


Para instalaciones TETRA
(380 MHz – 470 MHz),
pantalla puesta a tierra

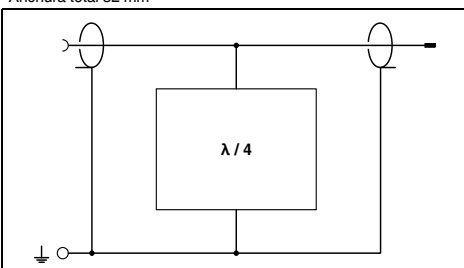


Para Instalaciones GSM de 800 / 900 MHz y
1800 / 1900 MHz y UMTS,
pantalla puesta a tierra

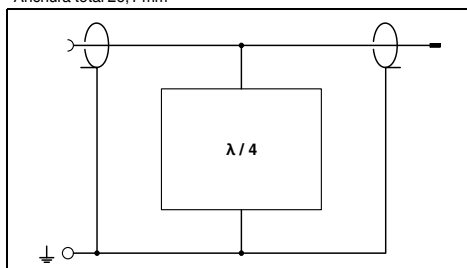
Anchura total 26,1 mm



Anchura total 32 mm



Anchura total 26,1 mm



Datos técnicos

C2 / C3 / D1
5 A (25 °C)

50 kA / 50 kA
60 kA

≤ 11 V (6 kV/3 kA) / ≤ 11 V (6 kV/3 kA)
2,4 GHz ... 5,9 GHz
Tip. 1,1 (≤ 1,20 (2,4 GHz...5,9 GHz))
≤ 500 W

-40 °C ... 90 °C
IP68
Conector N
IEC 61643-21

Datos técnicos

C2 / C3 / D1
-

20 kA / 20 kA
30 kA

≤ 55 V (6 kV/3 kA) / ≤ 55 V (6 kV/3 kA)
380 MHz ... 470 MHz
Tip. 1,05 (≤ 1,15)
≤ 800 W

-40 °C ... 90 °C
IP68
Conector N
IEC 61643-21

Datos técnicos

C2 / C3 / D1
5 A (25 °C)

50 kA / 50 kA
60 kA

≤ 12 V (6 kV/3 kA) / ≤ 12 V (6 kV/3 kA)
0,82 GHz ... 2,2 GHz
Tip. 1,1 (≤ 1,20 (0,82 GHz...2,2 GHz))
≤ 500 W

-40 °C ... 90 °C
IP68
Conector N
IEC 61643-21

Datos de pedido

Tipo	Código	Embalaje
CN-LAMBDA/4-5.9-BB	2838490	1
CN-LAMBDA/4-5.9-SB	2800023	1

Datos de pedido

Tipo	Código	Embalaje
CN-LAMBDA/4-0.47-BB	2800021	1
CN-LAMBDA/4-0.47-SB	2800022	1

Datos de pedido

Tipo	Código	Embalaje
CN-LAMBDA/4-2.2-BB	2800024	1
CN-LAMBDA/4-2.2-SB	2800025	1

Accesorios

CN-UB/MP-90DEG-50	2803137	1
RAD-ADP-N/M-SMA/F	2917036	1
RAD-PIG-EF316-MCX-N	2867681	1

Accesorios

CN-UB/MP-90DEG-50	2803137	1
RAD-ADP-N/M-SMA/F	2917036	1
RAD-PIG-EF316-MCX-N	2867681	1

Accesorios

CN-UB/MP-90DEG-50	2803137	1
RAD-ADP-N/M-SMA/F	2917036	1
RAD-PIG-EF316-MCX-N	2867681	1

Videocomunicación

Adaptador de protección con conexión BNC COAXTRAB

- Para agregar al cable
- Puesta a tierra a través de cable de salida separada

Observaciones:
Planos acotados, a partir de la página 240
Homologaciones, a partir de la página 252
Curvas de atenuación, a partir de la página 246

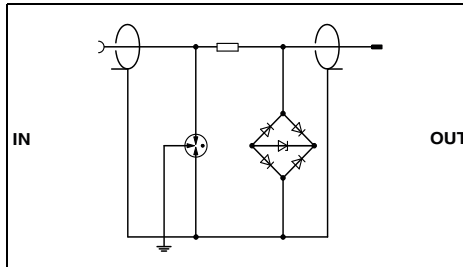


Para sistemas de comunicación flotantes

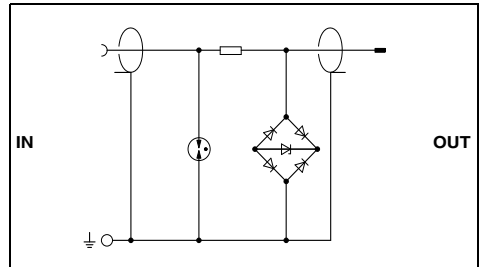


Para sistemas de comunicación conectados a potencial de tierra

Anchura total 25,4 mm



Anchura total 25,4 mm



Datos eléctricos	... 5DC/E	... 24DC/E	... 5DC/E 75
Clase de ensayo IEC / tipo EN	C2 / C3 / D1	C2 / C3 / D1	C2 / C3 / D1
Tensión constante máxima U_C	5 V DC	30 V DC	5 V DC
Corriente nominal I_N	185 mA (25 °C)	185 mA (25 °C)	-
Corriente transitoria nominal $I_n(8/20)$ μ s	10 kA / 10 kA	10 kA / 10 kA	- / -
Corriente transitoria suma (8/20) μ s	20 kA	20 kA	-
Limitación de la tensión de salida para 1 kV/ μ s	Conductor-pantalla / conductor-tierra	Conductor-pantalla / conductor-tierra	Conductor-pantalla / conductor-tierra
	≤ 13 V / ≤ 500 V	≤ 42 V / ≤ 500 V	≤ 13 V / ≤ 500 V
Frecuencia límite f_g (3 dB)	Tip. 90 MHz	Típ. 170 MHz	Tip. 80 MHz
En el sistema de 50 Ω	Asimétrico		
Datos generales	-40 °C ... 80 °C		
Margen de temperatura	IP20		
Grado de protección según IEC 60529/ EN 60529	BNC 50 Ω	BNC 50 Ω	BNC 75 Ω
Tipo de conexión	IEC 61643-21		
Normas de ensayo			

Datos técnicos	... 5DC	... 24DC
C2 / C3 / D1	C2 / C3 / D1	C2 / C3 / D1
5 V DC	30 V DC	5 V DC
185 mA (25 °C)	185 mA (25 °C)	185 mA (25 °C)
10 kA / 10 kA	10 kA / 10 kA	10 kA / 10 kA
10 kA	10 kA	10 kA
≤ 13 V / ≤ 13 V	≤ 45 V / ≤ 45 V	
Tip. 150 MHz	Tip. 150 MHz	
	-40 °C ... 80 °C	
	IP20	
	BNC 50 Ω	
	IEC 61643-21	

Descripción	
COAXTRAB, como protección contra sobretensiones para cables coaxiales, conexión a través de macho y hembra	
	BNC 50 Ω
	BNC 50 Ω
	BNC 75 Ω

Datos de pedido	Tipo	Código	Embalaje
	C-UFB- 5DC/E	2782300	10
	C-UFB-24DC/E	2782313	10
	C-UFB- 5DC/E 75	2763604	10

Datos de pedido	Tipo	Código	Embalaje
	C-UFB- 5DC	2797858	10
	C-UFB-24DC	2797861	10

Conector BNC , de un plano, para el montaje sobre NS 32 o NS 35/7,5	
Impedancia característica 50 Ω	
Impedancia característica 75 Ω	
Conector BNC , de doble plano para el montaje sobre NS 32 o NS 35/7,5	
Impedancia característica 50 Ω	
Impedancia característica 75 Ω	

Accesorios	BNC-V 50	2805041	10
	BNC-V 75	2805070	10
	BNC-DV 50	2805038	10
	BNC-DV 75	2805083	10

Accesorios	BNC-V 50	2805041	10
	BNC-DV 50	2805038	10

Conector BNC

- Para cables coaxiales
- Montable en carril alineable
- De uno o doble plano,
- Rotulable individualmente
- Con montaje aislado sobre carriles simétricos



Conectores BNC, de un plano



Conectores BNC, de doble plano

Anchura total 22 mm

Datos técnicos

Datos generales	BNC-V 50	BNC-V 75
Margen de temperatura	125 °C	
Grado de protección según IEC 60529/ EN 60529	IP20	
Tipo de conexión	BNC 50 Ω	BNC 75 Ω

Datos de pedido

Descripción	Tipo	Código	Embalaje
Conector BNC , de un plano, para el montaje sobre NS 32 o NS 35/7,5	BNC-V 50	2805041	10
	BNC-V 75	2805070	10
Conector BNC , de doble plano para el montaje sobre NS 32 o NS 35/7,5			

Accesorios

Marcación de bornes , rotulable según indicación del cliente			
4 unidades	ZB 22 CUS	0824949	1

Anchura total 22 mm

Datos técnicos

BNC-DV 50	BNC-DV 75
125 °C	
IP20	
BNC 50 Ω	BNC 75 Ω

Datos de pedido

Descripción	Tipo	Código	Embalaje
Conector BNC , de doble plano para el montaje sobre NS 32 o NS 35/7,5	BNC-DV 50	2805038	10
	BNC-DV 75	2805083	10

Accesorios

Marcación de bornes , rotulable según indicación del cliente			
4 unidades	ZB 22 CUS	0824949	1

Equipos de radio / televisión

Protección para entradas de antenas de equipos de televisión y radio

C-SAT-BOX

- Protección para entradas de antena en técnica de recepción por satélite
- Empleo ante repartidor de antena y multiswitch
- señales SAT analógicas y digitales
- señales de antena terrestre
- posibilidad de montaje directo en pared

ADAPTADOR KOAX TIPO F

- Adaptador F encajable

KBL-SAT/20

- Cable de conexión KOAX TYP F
- Para compensación de medida de paso entre C-SAT-BOX y multiswitch

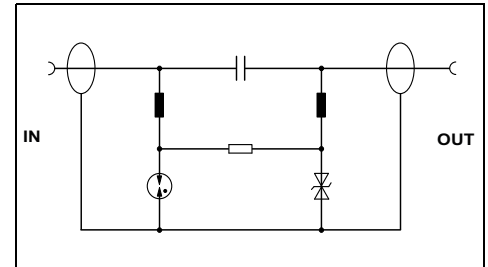
C-TV-SAT y C-TV/HIFI

- Adaptador de protección para conexiones de antenas
- Inserto en cable de banda ancha o conexión SAT
- Conector TV o F

Observaciones:
Planos acotados, a partir de la página 240
Homologaciones, a partir de la página 252
Curvas de atenuación, a partir de la página 246



Para repartidor de antena y multiswitch



Datos técnicos

Datos eléctricos	
Clase de ensayo IEC / tipo EN	B2 / C2 / C3 / D1 / C1
Tensión constante máxima U_c	20 V DC / -
Corriente nominal I_N	400 mA (25 °C)
Corriente transitoria nominal $I_{tr}(8/20)$ μ s	
Conductor-pantalla / conductor-tierra	2,5 kA / 2,5 kA
Corriente transitoria suma (8/20) μ s	10 kA
Limitación de la tensión de salida para 1 kV/ μ s	
Conductor-pantalla / conductor-tierra	≤ 70 V / ≤ 70 V
Frecuencia límite fg (3 dB)	
En el sistema de 75 Ω	Simétrico / asimétrico
- / > 2,5 GHz	
Datos generales	
Margen de temperatura	-40 °C ... 80 °C
Grado de protección según IEC 60529/ EN 60529	IP40
Clase de combustibilidad según UL 94	-
Tipo de conexión	Conector F
Normas de ensayo	IEC 61643-21 / EN 50083 - CLASS A

Datos de pedido

Descripción	Tipo	Código	Embalaje
COAXTRAB , módulo de protección para repartidores de antena/multiswitches para intercalar en el cable de antena	C-SAT-BOX	2880561	1
Adaptador , para la conexión de la C-SAT-BOX con repartidores de antena con un paso de 20 mm (p. ej. ASTRO, SPAUN)			
Cable de conexión , para la conexión de la C-SAT-BOX con el repartidor de antena, longitud: 0,2 m			
COAXTRAB , adaptador de protección contra sobretensiones	Conector F Conector TV		

Equipos de radio / televisión

Para fuentes de alimentación y entradas de antenas

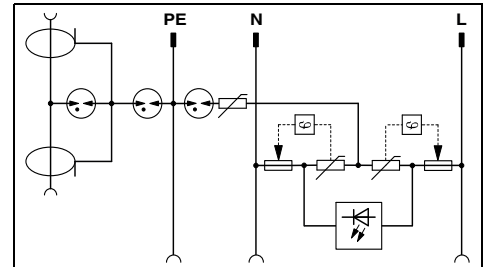
- Para equipos terminales
- Manejo sencillo
- Conexión para caja de antena por medio de un cable separado
- Supervisión térmica del circuito de protección
- LED verde - indicación de servicio de la fuente de alimentación
- Teclas on/off en el conector hembra

Observaciones:
Planos acotados, a partir de la página 240
Homologaciones, a partir de la página 252
Curvas de atenuación, a partir de la página 246



Para cables de red y de antena de TV e instalaciones SAT, con conector F y adaptador IEC

Anchura total 63 mm



Datos técnicos

Datos eléctricos	Protección de red	Protección de datos
Clase de ensayo IEC / tipo EN	III / T3	C2 / C3 / D1
Tensión nominal U_N	230 V AC	-
Tensión constante máxima U_C	360 V AC (L/N-PE)	50 V AC / 72 V DC
Corriente nominal I_N	16 A (30 °C)	1,5 A (25 °C)
Corriente transitoria nominal $I_t(8/20)$ μ s		
Conductor-pantalla / conductor-tierra	3 kA / 3 kA	2,5 kA / 2,5 kA
Choque combinado U_{OC}	4 kV	-
Nivel de protección U_P		
Conductor-pantalla / conductor-tierra	$\leq 1,2$ kV / $\leq 1,5$ kV	≤ 700 V (C2 - 2 kA) / -
Limitación de la tensión de salida para 1 kV/ μ s		
Conductor-tierra / conductor-pantalla / pantalla-tierra	- / -	- / ≤ 700 V / ≤ 1 kV
Frecuencia límite fg (3 dB)		
En el sistema de 75 Ω Conductor-pantalla	-	> 2,5 GHz
Datos generales		
Margen de temperatura	-25 °C ... 75 °C	
Grado de protección según IEC 60529/ EN 60529	IP20 (protección de niños)	
Clase de combustibilidad según UL 94	V0/HB	
Tipo de conexión	Conector F	
Normas de ensayo	IEC 61643-1 / EN 61643-11/A11 / VDE 0620-1	IEC 61643-21 / EN 50083 - CLASS A

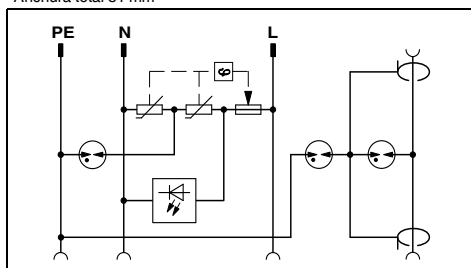
Datos de pedido

Descripción	Utilizable de forma específica del país	Tipo	Código	Embalaje
MAINTRAB , adaptador con protección contra sobretensiones para enchufar en una toma de corriente, para la protección de aparatos y protección de interfaces de datos, incl. 1,5 m de cable coaxial				
Negro	D, A, NL	MNT-TV-SAT D	2882284	1
blanco	D, A, NL	MNT-TV-SAT D/WH	2882297	1
Negro	B, F, CZ, SVK, PL	MNT-TV-SAT B/F	2882307	1
Negro	E, P	MNT-TV-SAT E	2882310	1
blanco	S, FIN, N	MNT-TV-SAT S/WH	2880888	1
COMBITRAB , combinación de cinco tomas de corriente con puesta a tierra y protección TV-SAT, incl. cable coaxial de 1,5 m				
	D, I, NL, E, P			



Para instalaciones de TV-SAT y red,
con cable de conexión de 1,8 m y
conexión de conector F

Anchura total 81 mm



Datos técnicos

Protección de red	Protección de datos
III / T3	C2 / C3 / D1
230 V AC	-
260 V AC	50 V AC / 72 V DC
16 A (30 °C)	1,5 A (25 °C)
1,5 kA / 1,5 kA	2,5 kA / 2,5 kA
4 kV	-
≤ 1,3 kV / ≤ 1,5 kV	- / -
- / -	≤ 1 kV / ≤ 700 V / -
-	1,8 GHz
-20 °C ... 75 °C	
IP20	
V0	
Conector F	
IEC 61643-1 / EN 61643-11/A11 IEC 61643-21	

Datos de pedido

Tipo	Código	Embalaje
CBT-TV-SAT	2857303	1

Descripción	Aplicación
<p>Protección de señales de vídeo, incluida la protección para fuentes de alimentación</p> <p>Material: 2 x C-UFB-5DC 3 x PT 2-PE/S-230AC</p>	<p>Cámara de vídeo expuesta Central de vídeo</p>
<p>Protección de equipos de TV</p> <p>Material: 1 x C-SAT-BOX ① 5 x adaptadores coax tipo F ② o bien 5 x KBL-SAT/20 ③</p>	
<p>MNT-TV-SAT</p>	