

Herramientas y accesorios

Para la preparación sencilla y rápida de conectores cilíndricos IP65 están disponibles las herramientas de montaje y de engaste correspondientes, y para aplicaciones especiales, los accesorios como, por ejemplo, las caperuzas de protección en grado de protección IP40 e IP67.

Para la preparación de contactos engastados existen diversas herramientas. Junto a las pinzas de engastar manuales, las herramientas neumáticas facilitan la conexión de contacto, sobre todo para las secciones más grandes. Los contactos estampados C-HC en cinta se pueden engastar de forma económica y manual o con los autómatas usuales.

Los accesorios como, por ejemplo, la brida cuadrada para el montaje en pared de conectores para cables y de acoplamiento, amplían la gama de productos de los conectores cilíndricos IP65 de manera sencilla y económica.

Índice

Herramientas para engastar

para contactos estampados y mecanizados - serie RC	140
para contactos estampados - series RF, P20, P30	144
para contactos mecanizados - series P20 y ST	145
para contactos mecanizados - serie RF	146
para contactos mecanizados - serie P30	147
para contactos mecanizados - serie P70	148
para contactos mecanizados - serie P150	149
con indicador digital para contactos mecanizados	150
Engastador automático para contactos mecanizados	151

Otras herramientas y accesorios

Herramientas de montaje - serie RC, UC, TU, HC	140
Empaquetaduras para cables, Compensadores de tracción de brida doble - serie UC	142
Herramienta para desbloquear, brida de montaje cuadrada - serie P20, RF, P30, P70, P150	152
Llave especial para tuercas - serie P20, RF, P30, P70, P150	153
Capuchones protectores de polvo	154

Herramientas y accesorios

Para conectores para señales y potencia

Herramientas y accesorios para las serie RC, UC, TU, HC

En el caso de los contactos engastados RC se emplean las pinzas de engastar RC-Z2130 y RC-Z2504 para contactos estampados o mecanizados.

La pinza para engastar RC-Z2504 con 4 mandriles es apta para engastar contactos RC mecanizados. En el embalaje se adjunta un manual de instrucciones detallado.



RC-Z2...

Herramientas para engastar,
para contactos estampados / mecanizados



RC-Z2...

Herramientas
para introducir contactos y desbloquear

Descripción	Tipo	Código	Embalaje	Tipo	Código	Embalaje
Pinza para engastar, para contactos engastados estampados RC Ø 1 mm Sección de hilo trenzado 0,08 ... 0,56 mm ²	RC-Z2130	1604267	1			
Pinza para engastar, para contactos engastados mecanizados RC Ø 1 mm / Ø 1,5 mm / Ø 2 mm Sección de hilo trenzado 0,14 ... 2,5 mm ²	RC-Z2504	1613822	1			
Herramienta para introducir y desbloquear, para contactos engastados RC Conector hembra / macho de 1 mm de Ø Conector hembra / macho de 1,5 mm de Ø Conector hembra / macho de 2 mm de Ø				RC-Z2494 RC-Z2274 RC-Z2490	1614123 1604409 1611803	1 1 1

Herramientas y accesorios
para las serie RC, UC, TU, HC

La llave tubular se utiliza en combinación con una llave de boca para enroscar el casquillo interior con la caperuza adaptador en los conectores para cables y de acoplamiento.



RC-Z209.

Llave tubular para conectores para cables y de acoplamiento



RC-.....

Herramienta para desbloquear anillos de encaje para carcasas de conector

Descripción	Tipo	Código	Embalaje	Tipo	Código	Embalaje
Llave tubular para conectores para cables de la serie RC, UC, TU para conectores de acoplamiento de la serie RC, UC, TU	RC-Z2099	1604255	10			
	RC-Z2096	1604249	10			
Herramienta para desbloquear para anillos de encaje en carcasas de conectores para aparatos para la serie RC, TU				RC-Z2290	1604417	1
Anillo de encaje de repuesto de plástico para carcasa de conector para aparatos para la serie RC, TU				RC-Z2382	1604442	10
Casquillo distanciador para conectores para cables y conectores de acoplamiento en combinación con inserto de contactos engastados de 19 polos (16+2+PE) para serie RC, UC, TU				RC-E0146	1603961	50

Herramientas y accesorios

Para conectores para señales y potencia

Empaquetaduras, compensadores de tracción con brida doble para la serie UC

Para las carcasas de conectores y las carcasas de acoplamiento de la serie M23 UC se dispone, junto a los anillos obturadores para ranura universales suministrados con la entrega, también anillos obturadores fijos. Éstos están disponibles para el diámetro de cable correspondiente.

Las carcasas con rosca adicional pueden equiparse con un segundo compensador de tracción para aplicaciones especiales.



UC-Z23..

Anillo obturador para ranura,
anillos obturadores fijos



.C-Z203.

Compensador de tracción de brida doble
para conector con rosca adicional

Descripción	Ø de cable D [mm]	Tipo	Código	Embalaje	Tipo	Código	Embalaje
Anillo obturador para ranura	2,0-14,5	UC-Z2351	1606846	20			
Anillo obturador fijo	7,0-8,5	UC-Z2343	1612993	20			
	8,0-9,5	UC-Z2344	1606837	20			
	9,5-11,5	UC-Z2346	1606839	20			
	11,5-13,5	UC-Z2348	1606841	20			
	13,5-14,5	UC-Z2349	1606843	20			
Compensador de tracción de brida doble	Entrada de cable Pg 13,5				RC-Z2036	1604206	20
	Entrada de cable Pg 16				UC-Z2039	1606834	20

Prensaestopas para la serie P30

Los conectores para cables y de acoplamiento P30 con rosca adicional M20 x 1,5 se pueden equipar con un prensaestopas IP68 para aplicaciones especiales.



RC-Z2417

prensaestopas con rosca métrica

Descripción	Rosca adicional/ Ø de cable [mm]	Tipo	Código	Embalaje
Prensaestopas IP68 , para P30 conectores de potencia con rosca adicional M20 x 1,5	M20 x 1,5 / 9 ... 13	RC-Z2417	1607019	20

Herramientas para engastar para contactos mecanizados de la serie P20 y ST

Para los contactos engastados mecanizados de los conectores la serie P20 se emplean pinzas de engastar manuales o neumáticas.

Las pinzas de engastar son aptas para engastar contactos mecanizados con 0,6, 1, y 2 mm de Ø.

Opcionalmente a las tenazas para engastar de mano con posicionador y ajuste de excéntrica se dispone de pinzas de engastar de cuatro puntas, ver página 150.



SF-Z00...

Herramientas para engastar para contactos mecanizados



SF-Z00..

Cabeza para engastar y posicionador para tenazas para engastar

Descripción	Sección de hilo trenzado [mm ²]	Tipo	Código	Embalaje	Tipo	Código	Embalaje
Herramienta para engastar, neumática, para contactos engastados mecanizados de 1/2 mm de Ø	0,14 ... 6	SF-Z0022	1607450	1			
Tenazas para engastar, para contactos engastados mecanizados de 1/2 mm de Ø	0,14 ... 6	SF-Z0008	1605668	1			
Tenazas para engastar, para contactos engastados mecanizados de 1/0,6 mm de Ø	0,08 ... 0,25 / 0,5	SF-Z0007	1605665	1			
Cabeza para engastar para tenazas para engastar SF-Z0022, SF-Z0008					SF-Z0003	1605657	1
Cabeza para engastar pinza de engastar SF-Z0007					SF-Z0004	1605661	1
Posicionador para cabeza para engastar SF-Z0003, contactos de 1 y 2 mm de Ø					ST-Z0011	1607939	1
Posicionador para cabeza para engastar SF-Z0004, contactos de 1,0 mm de Ø					SF-Z0002	1605655	1
Posicionador para cabeza para engastar SF-Z0004, contactos de 0,6 mm de Ø					ST-Z0010	1607938	1

Herramientas y accesorios

Para conectores para señales y potencia

Herramientas para engastar, para contactos mecanizados de la serie RF

En el caso de los contactos engastados mecanizados para los conectores de la serie RF se emplean pinzas de engastar manuales o neumáticas.

Las pinzas para engastar son adecuadas para engastar contactos mecanizados de 1 mm de Ø.

Opcionalmente a las tenazas para engastar de mano con posicionador y ajuste de excéntrica se dispone de pinzas de engastar de cuatro puntas, ver página 150.



SF-Z00...

Herramientas para engastar
para contactos mecanizados



SF-Z00..

Cabeza para engastar y posicionador
para tenazas para engastar

Descripción	Sección de hilo trenzado [mm ²]	Tipo	Código	Embalaje	Tipo	Código	Embalaje
Tenazas para engastar, neumáticas, para contactos engastados mecanizados de Ø 1 mm	0,14 ... 6	SF-Z0022	1607450	1			
Tenazas para engastar para contactos engastados mecanizados de Ø 1 mm	0,14 ... 6	SF-Z0008	1605668	1			
Tenazas para engastar para contactos engastados mecanizados de Ø 1 mm	0,08 ... 0,25 / 0,5	SF-Z0007	1605665	1			
Cabeza para engastar para tenazas para engastar SF-Z0022, SF-Z0008					SF-Z0003	1605657	1
Cabeza para engastar pinza de engastar SF-Z0007					SF-Z0004	1605661	1
Posicionador para cabeza para engastar SF-Z0003 Marcado "E"					SF-Z0012	1605678	1
Posicionador para cabeza para engastar SF-Z0004 Marcado "C"					SF-Z0002	1605655	1

Herramientas para engastar, para contactos mecanizados de la serie P30

Para los contactos engastados mecanizados de la serie P30 se emplean pinzas de engastar manuales o neumáticas.

Las pinzas de engastar son aptas para engastar contactos mecanizados con 1, y 2 mm de Ø.

Opcionalmente a las tenazas para engastar de mano con posicionador y ajuste de excéntrica se dispone de pinzas de engastar de cuatro puntas, ver página 150.



SF-Z00...

Herramientas para engastar
para contactos mecanizados



SF-Z00..

Cabeza para engastar y posicionador
para tenazas para engastar

Descripción	Sección de hilo trenzado [mm²]	Tipo	Código	Embalaje	Tipo	Código	Embalaje
Herramienta para engastar, neumática, para contactos engastados mecanizados de 1/2 mm de Ø	0,14 ... 6	SF-Z0022	1607450	1			
Tenazas para engastar, para contactos engastados mecanizados de 1/2 mm de Ø	0,14 ... 6	SF-Z0008	1605668	1			
Tenazas para engastar para contactos engastados mecanizados de Ø 1 mm	0,08 ... 0,25 / 0,5	SF-Z0007	1605665	1			
Cabeza para engastar para tenazas para engastar SF-Z0022, SF-Z0008					SF-Z0003	1605657	1
Cabeza para engastar pinza de engastar SF-Z0007					SF-Z0004	1605661	1
Posicionador para cabeza para engastar SF-Z0003, para conector para aparatos	Marcado "D"				SF-Z0011	1605675	1
Posicionador para cabeza de engastar SF-Z0003, para conectores para cables / de acoplamiento	Marcado "E"				SF-Z0012	1605678	1
Posicionador para cabeza para engastar SF-Z0004	Marcado "C"				SF-Z0002	1605655	1

Observación:

Para las secciones de conexión de 0,08 mm² y 0,14 mm² (contactos de señales SF de 1 mm de Ø) utilizar la pinza para engastar SF-Z0007.

Herramientas y accesorios

Para conectores para señales y potencia

Herramientas para engastar, para contactos mecanizados de la serie P70

Para los contactos engastados mecanizados de la serie P70 se emplean pinzas de engastar manuales o neumáticas.

Las pinzas de engastar son aptas para engastar contactos mecanizados con 2, y 3,6 mm de Ø.

Opcionalmente a las tenazas para engastar de mano con posicionador y ajuste de excéntrica se dispone de pinzas de engastar de cuatro puntas, ver página 150.



SF-Z00..

Herramientas para engastar para contactos mecanizados



SF-Z00..

Cabeza para engastar y posicionador para tenazas para engastar

Descripción	Sección de hilo trenzado [mm ²]	Tipo	Código	Embalaje	Tipo	Código	Embalaje
Herramienta para engastar, neumática, para contactos engastados mecanizados de 3,6 mm de Ø	6,0 ... 16	SF-Z0014	1607446	1			
Herramienta para engastar, neumática, para contactos engastados mecanizados Ø 2 mm / Ø 3,6 mm	0,14 ... 6	SF-Z0022	1607450	1			
Tenazas para engastar, para contactos engastados mecanizados de 3,6 mm... de Ø	6 ... 10	SF-Z0009	1605672	1			
Tenazas para engastar para contactos engastados mecanizados Ø 2 mm / Ø 3,6 mm	0,14 ... 6	SF-Z0008	1605668	1			
Cabeza para engastar para tenazas para engastar SF-Z0014, SF-Z0022, SF-Z0009, SF-Z0008					SF-Z0003	1605657	1
Posicionador para cabeza de engastar SF-Z0003, para conectores para aparatos	Marcado "D"				SF-Z0011	1605675	1
Posicionador para cabeza de engastar SF-Z0003, para conectores para cables / de acoplamiento	Marcado "F"				SF-Z0013	1605681	1

Herramientas para engastar, para contactos mecanizados de la serie P150

Para los contactos engastados de 1,6 mm de \varnothing de los conectores de la serie P150 se utilizan las tenazas para engastar de mano SF-Z0025. Para engastar cómodamente los contactos de 10 mm de \varnothing se dispone de la herramienta para engastar de accionamiento eléctrico SL-Z0007.

Los engastadores para procesar los contactos de 10 mm de \varnothing se utilizan de dos en dos. Los troqueles están adaptados a las secciones de conexión y rotulados.



SL-Z0007

Herramienta para engastar para contactos mecanizados de 10 mm de \varnothing



SF-Z0025

Tenazas para engastar de mano con indicador digital, de 0,08 mm² hasta 6,0 mm²

Descripción	Sección de conexión [mm ²]	Tipo	Código	Embalaje	Tipo	Código	Embalaje
Aparato de engastar electrohidráulico incl. cargador y batería , para sección de hilo trenzado 10 ... 50 mm ² (contactos de potencia y PE de 10 mm de diámetro)		SL-Z0007	1613484	1			
Engastador para aparato de engastar SL-Z0007	10	SL-Z0011	1613488	1			
Engastador para aparato de engastar SL-Z0007	16	SL-Z0012	1613489	1			
Engastador para aparato de engastar SL-Z0007	25	SL-Z0013	1613490	1			
Engastador para aparato de engastar SL-Z0007	35	SL-Z0014	1613491	1			
Engastador para aparato de engastar SL-Z0007	50	SL-Z0015	1613492	1			
Tenazas para engastar de mano con indicador digital para contactos engastados mecanizados	0,08 ... 6				SF-Z0025	1607452	1
Accesorios para el aparato de engastar electrohidráulico SL-Z0007							
	Batería de recambio	SL-Z0008	1613485	1			
	Soporte de mesa incl. interruptor de pedal	SL-Z0010	1613487	1			

Observación:

Las tenazas para engastar de mano con indicador digital SF-Z0025 son adecuadas también para engastar contactos engastados mecanizados ST / SF / SM.

Herramientas y accesorios

Para conectores para señales y potencia

Engastador automático con indicador digital para contactos mecanizados P20, RF, P30, P70

Opcionalmente a las tenazas para engastar de mano con posicionador y ajuste de excéntrica se dispone de pinzas de engastar de cuatro puntas con indicador digital.

Las pinzas de engastar son aptas para engastar contactos mecanizados con 1, 2, y 3,6 mm de Ø.



SF-Z0025

Tenazas para engastar de mano con indicador digital, de 0,08 mm² hasta 6,0 mm²



SF-Z0026

Tenazas para engastar de mano con indicador digital, de 6,0 mm² hasta 10,0 mm²

Descripción	Sección de hilo trenzado [mm ²]	Tipo	Código	Embalaje	Tipo	Código	Embalaje
Tenazas para engastar de mano con indicador digital para contactos engastados mecanizados	0,08 ... 6	SF-Z0025	1607452	1			
Posicionador para engastar los contactos SF-6FS2000 / SF-6DP2000 con una sección de conexión de 1,5 mm ²		SF-Z0042	1613666	1			
Tenazas para engastar de mano con indicador digital para contactos engastados mecanizados	6 ... 10				SF-Z0026	1607454	1

Engastador automático para contactos mecanizados P20, RF, P30, P70

El aparato de engastar neumático de sobremesa está disponible opcionalmente para las tenazas de engastar de mano SF-Z0025. Al engastar especialmente grandes cantidades o grandes secciones de conexión el aparato de engastar ofrece un ahorro de tiempo considerable y un manejo cómodo.

Para el funcionamiento del aparato de sobremesa es necesaria una presión de servicio de 6 bares. El cómodo proceso de engaste se lleva a cabo mediante un interruptor manual o un interruptor de pie.

El aparato de engastar de sobremesa emplea la misma cabeza para engastar (indicador) que las tenazas para engastar de mano. Valen igualmente los parámetros de ajuste para los contactos engastados mecanizados de las serie SF y SM para secciones de conexión de 0,14 mm² hasta 6 mm². En el embalaje se encuentra el manual de instrucciones detallado con las posiciones de ajuste para engastar.



SF-Z0043

Aparato de engastar neumático de sobremesa

Descripción	Sección de hilo trenzado [mm ²]	Tipo	Código	Embalaje
Aparato de engastar neumático de sobremesa para contactos engastados SF / SM	0,14 ... 6	SF-Z0043	1614571	1

Herramientas y accesorios

Para conectores para señales y potencia

Herramientas para desbloquear, brida de montaje cuadrada para P20, RF, P70

La herramienta de extracción se emplea para los soportes de contactos encajados sin tubuladura posterior en la carcasa. Éstos se extraen del lado enchufable con la herramienta de extracción.

La brida de montaje cuadrada se emplea para conectores para cables y de acoplamiento. La gama de productos se amplía así fácilmente con conectores como pasamuros.



..-Z0001

Herramienta para desbloquear, para soporte de contactos para el encaje



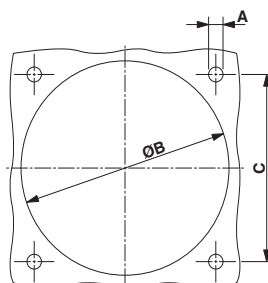
..-Z000.

Marco de montaje cuadrado para conector para cables y de acoplamiento, para montaje en la pared

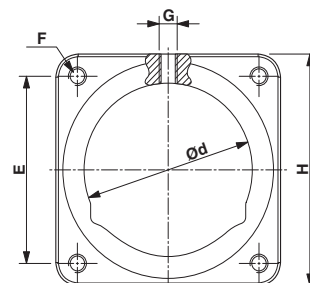
Descripción	Montaje en pared	Tipo	Código	Embalaje	Tipo	Código	Embalaje
Herramienta para desbloquear , para conectores para aparatos con soporte de contactos para el encaje desde el lado del aparato							
	para la serie P20	ST-Z0001	1607770	1			
	para la serie RF	RF-Z0001	1607904	1			
Marco de montaje cuadrado, metal, con obturación mediante anillo tórico , para conector para cables y de acoplamiento P20 para montaje en la pared	4 x Ø 2,7 mm 4 x M3				ST-Z0002 ST-Z0003	1607771 1607772	5 5
Marco de montaje cuadrado, metal, sin sellado , para conector para cables y de acoplamiento P20 para montaje en la pared	4 x Ø 2,7 mm 4 x M3				ST-Z0004 ST-Z0005	1607773 1607775	5 5
Marco de montaje cuadrado, metal, sin sellado , para conector para cables y de acoplamiento RF para montaje en la pared	4 x M3				RF-Z0003	1607905	5
Marco de montaje cuadrado, metal, con obturación mediante anillo tórico , para conector para cables y de acoplamiento P70 para montaje en la pared	4 x Ø 4,3 mm				SM-Z0003	1607935	5
Marco de montaje cuadrado, metal, sin sellado , para conector para cables y de acoplamiento P70 para montaje en la pared	4 x Ø 4,3 mm				SM-Z0004	1607937	5

Referencia	Dimensiones de montaje			Medidas de brida					
	A	B	C	d	E	F	G	H	J
ST-Z0002									
ST-Z0003	4x M2,5 / Ø 3,2	Ø 22,9 +0,2	□ 22,6 ± 0,1	Ø 21,6	□ 22,6 ± 0,1	4x M3 / Ø 2,7	M2,5	□ 28,0 ± 0,1	5
ST-Z0004									
ST-Z0005									
RF-Z0003	4x Ø 3,2	Ø 27,9 ± 0,1	□ 28,3 ± 0,1	Ø 26,2	□ 28,3 ± 0,1	4x M3	M3	□ 35,0	6
SM-Z0003	4x M4 / Ø 4,2	Ø 46,1 ± 0,1	□ 42,4 ± 0,1	Ø 45,0	□ 42,4 ± 0,1	4x Ø 4,3	M3	□ 55,0 ± 0,1	5,5
SM-Z0004									

Dimensiones de montaje

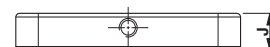


Medidas de brida



Observación:

Para el montaje aislante en pared hay disponibles bajo pedido bridas de montaje.



Llave para tuercas especial, para las series P20, RF, P30, P70, P150

El atornillador dinamométrico está concebido especialmente para conectores cilíndricos IP65 M23 y facilita el apriete y el aflojamiento seguro de la tuerca moleteada incluso en lugares que ofrecen poco espacio para el montaje.

La herramienta está compuesta de una llave de gancho y de un atornillador dinamométrico con par de apriete fijamente ajustado de 2,5 Nm.



SF-Z002.

Atornillador dinamométrico para conector M23 con tuerca moleteada



..-Z00..

Llave para tuercas especial para atornillar el adaptador

Descripción	Ancho de llave [mm]	Tipo	Código	Embalaje	Tipo	Código	Embalaje
Atornillador dinamométrico incl. llave de gancho							
para conector M23 con tuerca moleteada		SF-Z0028	1607456	1			
Llave de gancho de repuesto para el atornillador dinamométrico		SF-Z0027	1607455	1			
Llave para tuercas especial para conectores para cables / de acoplamiento, para atornillar el adaptador							
para la serie P20, SW 19					ST-Z0012	1613667	1
para la serie RF, SW 24					RF-Z0007	1614347	1
para la serie P70, SW 41					SM-Z0012	1614349	1
para la serie P150, SW 55					SL-Z0016	1614348	1

Para apretar la caperuza de adaptación en conectores para cables y de acoplamiento de las series RF, P20, P70 y P150 están disponibles llaves especiales para tuercas.

La herramienta se puede utilizar con llaves convencionales para apretar la caperuza de adaptación con el par de apriete prescrito.

Herramientas y accesorios

Para conectores para señales y potencia

Capuchones protectores de polvo, plástico

Con el fin de proteger los elementos de contacto en caso de conexión enchufable desconectada, para los conectores de señales y de potencia se dispone de una selección de capuchones.

De esta manera se evita la introducción de suciedad y humedad.

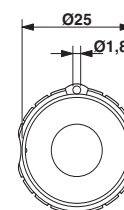
Capuchones de plástico grado de protección IP40 en estado bloqueado.



..-Z....

Capuchón de plástico protector de polvo

Descripción	Grado de protección en estado bloqueado	Tipo	Código	Embalaje
Capuchón protector de polvo de plástico para conectores para señales/conectores de alimentación, con rosca exterior M17	IP40	ST-Z0006	1607776	25
Capuchón protector de polvo de plástico para conectores para señales/conectores de alimentación, con tuerca moleteada M17 (SPEEDCON y estándar)	IP40	ST-Z0007	1607777	25
Capuchón de plástico protector de polvo con ojete para conectores de potencia / señales, serie RF, P30, con rosca exterior M23	IP40	SF-Z0019	1607449	25
Capuchón protector de polvo de plástico para conectores para señales/conectores de alimentación, con tuerca moleteada M23	IP40	RC-Z2058	1604223	25
Capuchón protector de polvo de plástico para conectores para señales/conectores de alimentación, con rosca exterior M23	IP40	RC-Z2059	1604225	25
Capuchón protector de polvo de plástico, antiestático, negro, para conectores para señales/conectores de alimentación, con tuerca moleteada M23	IP40	RC-Z2468	1611796	25
Capuchón protector de polvo de plástico, antiestático, negro, para conectores para señales/conectores de alimentación, serie RF, P30, con rosca exterior M23	IP40	RC-Z2469	1611797	25
Capuchón protector de polvo de plástico para conectores para cables con bloqueo por bayoneta, serie TU	IP40	TU-Z2003	1606023	25
Capuchón protector de polvo de plástico para conectores para aparatos y de acoplamiento con bloqueo por bayoneta, serie TU	IP40	TU-Z2002	1607778	25
Capuchón protector de polvo de plástico para conectores para señales, serie HC, con rosca exterior M27	IP40	HC-Z2292	1590492	25
Capuchón protector de polvo de plástico para conectores para señales, serie HC, con tuerca moleteada M27	IP40	HC-Z2293	1590493	25
Capuchón protector de polvo de plástico para conectores de alimentación, serie P70, con rosca exterior M40	IP40	SM-Z0001	1605866	10
Capuchón protector de polvo de plástico para conectores de alimentación, serie P150, con rosca exterior M58	IP40	SL-Z0005	1607926	1



SF-Z0019, ojete para cable de sujeción

Capuchón protector de polvo, metálico

Para exigencias más altas en el grado de protección hay disponibles capuchones metálicos. Éstos facilitan, en estado bloqueado, IP67.

El cable se fija en la pared de la carcasa y evita la pérdida de capuchones metálicos.



..-Z2...

Capuchón protector de polvo metálico

Descripción	Grado de protección en estado bloqueado	Tipo	Código	Embalaje
Capuchón protector de polvo metálico, para conector de alimentación serie P30, con rosca exterior M23	IP67	SC-Z2319	1605456	10
Capuchón protector de polvo metálico con cable de acero, para conector de alimentación serie P30, con rosca exterior M23	IP67	SC-Z2320	1605457	10
Capuchón protector de polvo metálico con cable de acero, para conector de alimentación serie P30, con tuerca moleteada M23	IP67	SC-Z2322	1605459	10
Capuchón protector de polvo de metal, para conectores enchufables para señales, con rosca exterior M23	IP67	RC-Z2104	1604260	10
Capuchón protector de polvo de metal con cable de acero, para conectores para señales, con rosca exterior M23	IP67	RC-Z2068	1604236	10
Capuchón protector de polvo de metal con cable de acero, para conectores para señales, con tuerca moleteada M23	IP67	RC-Z2062	1604228	10
Capuchón protector de polvo de metal con cable de acero, para conectores para aparatos y de acoplamiento con bloqueo por bayoneta, serie TU	IP67	TU-Z2317	1606025	10
Capuchón protector de polvo de metal con cable de acero, para conectores para señales serie HC, con rosca exterior M27	IP67	HC-Z2291	1590491	10
Capuchón protector de polvo de metal con cable de acero, para conectores para señales serie HC, con tuerca moleteada M27	IP67	HC-Z2329	1613829	10