

Sistema MARKING – Impresora

La impresora correcta para cada utilización. Ponemos a su disposición para el marcado de aparatos, terminales, conductores y cables los más variados sistemas de impresión. La impresora de alta velocidad BLUEMARK LED imprime materiales en formato UniCard de forma rápida y sencilla con una innovadora tecnología UV.

Las impresoras de la serie THERMOMARK se caracterizan por un proceso de impresión de calidad probada que no necesita mantenimiento y por el manejo más sencillo. Con ellas, imprimirá marcadores en diferentes materiales y formatos de impresión así como etiquetas y entubados termorretráctiles con una calidad extraordinaria.

Vista general del programa

Impresora	28
BLUEMARK LED, impresora UV para materiales UniCARD	30
THERMOMARK CARD, impresora de transferencia térmica para material en esteras y tarjetas	32
THERMOMARK ROLL, impresora de transferencia térmica para material en rollo	33
Set de impresora de transferencia térmica	34
THERMOMARK X1.2, impresora de transferencia térmica material en rollo	36
THERMOMARK W2, impresora de transferencia térmica para entubado termorretráctil continuo	37
CMS-P1-PLOTTER	38
Unidad grabadora para CMS-P1-PLOTTER	39
Cargadores intercambiables para CMS-P1-PLOTTER	40
Puntas para plotter	41
Rotulador marcador para rotulación manual	42
Rotulador marcador para plotter y rotulación manual	43
Vista general material - impresora	44



Phoenix Contact es un competente aliado para la construcción de instalaciones y armarios de distribución. A tal efecto, además de los propios productos ofrece servicios, hardware y software para configurar la planificación y la construcción de instalaciones lo más económicamente posible.

Con sistema MARKING, Phoenix Contact ofrece el sistema de rotulación homogéneo, desde la planificación hasta el índice impreso terminado. Además de una amplia gama de materiales de marcado, el programa de marcado también incluye el software CLIP PROJECT y diferentes impresoras. Las impresoras reciben los datos de rotulación del software de planificación CLIP PROJECT incluido en el suministro. Este activa las impresoras y facilita la creación de archivos de marcado importando los datos de los esquemas eléctricos de forma sencilla y directa.

Phoenix Contact ofrece diferentes sistemas de impresión:

- BLUEMARK LED, impresora de alta velocidad con tecnología UV para rotular formatos UniCard
- THERMOMARK CARD, impresora de transferencia térmica para rotular formatos UniCard y UniSheet
- THERMOMARK ROLL, impresora de transferencia térmica para rotular rollos y material sin fin.
- THERMOMARK X1.2, impresora de transferencia térmica para cantidades grandes
- THERMOMARK W2, impresora de transferencia térmica para rotular por ambas caras y perforar entubados termorretráctiles sin fin
- CMS-P1-PLOTTER y P1 ENGRAVING UNIT para ampliar el plotter para tareas de grabado.

Para todos los sistemas de impresión ofrecidos existe un amplio programa de materiales de marcado de bornes, conductores, cables y equipos. Así, cada sistema de impresión puede cumplir por sí solo todas las tareas de marcado dentro del armario de distribución y en torno a él. Todos los materiales ofrecidos están adaptados a los equipos y ampliamente probados, a fin de garantizar una calidad alta constante del marcado.



La rotulación con BLUEMARK LED se realiza con la más moderna tecnología UV. Así, los marcadores son resistentes al lavado y utilizables de inmediato. La tecnología de impresión rápida permite rotular 10.000 índices/hora. Gracias a la tecnología LED, la impresora no necesita precalentarse, lo que la hace silenciosa y más ecológica.



Con la nueva impresora de transferencia térmica THERMOMARK CARD se imprimen materiales de marcado en formato de tarjeta. Crear el marcado de sus bornes, conductores, cables y aparatos fácilmente y con una calidad extraordinaria. El peso reducido y el formato compacto de la nueva impresora permiten también el uso móvil in situ.



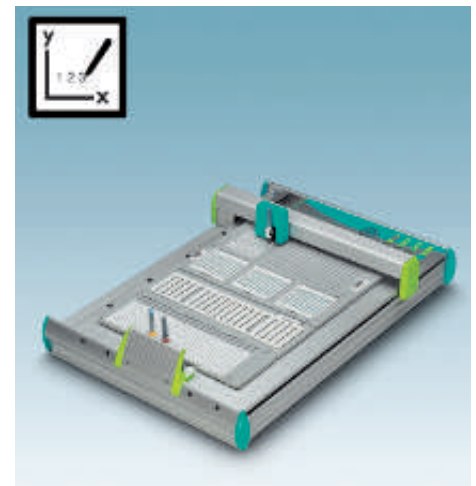
La nueva impresora de transferencia térmica THERMOMARK ROLL está concebida para la impresión de rollos y material sin fin. Cree fácilmente entubados termorretráctiles, marcadores y etiquetas con alta calidad de impresión. La compacta impresora también es adecuada para el uso móvil.



THERMOMARK X1.2 destaca por una alta velocidad y resolución de impresión. Esta impresora también puede imprimir sobre cualquier material en rollo disponible, así como cortar y perforar materiales sin fin. THERMOMARK X 1.2 es idónea para rotular grandes cantidades de material y completa la gama de productos de impresoras de transferencia térmica.



THERMOMARK W2 fue especialmente desarrollada para imprimir por ambas caras y perforar entubados termorretráctiles sin fin. La impresión por ambas caras garantiza una legibilidad óptima de cables y conductores. La construcción especial de los elementos de guía garantiza un sencillo manejo al insertar el entubado.



El plotter CMS-P1-PLOTTER puede rotular pliegos, además de materiales en tiras y UniCard. El depósito de rotuladores integrado facilita la manipulación y contribuye a evitar que se sequen los rotuladores. Con una sustitución rápida y fácil del cabezal del plotter por el accesorio de grabado, el CMS-P1-PLOTTER se convierte en una unidad grabadora.

Impresora

BLUEMARK LED, impresora UV para materiales UniCard



BLUEMARK

- Rotulación rápida de índices de plástico para el marcado de bornes, conductores, cables y aparatos
- Impresora de alta velocidad respetuosa con el medio ambiente gracias a la tecnología UV moderna
- Impresión sin disolventes de hasta 10.000 marcadores por hora
- Marcado inmediatamente resistente al lavado: índices utilizables en el acto
- Apta para red con Ethernet
- Activación sin cables por Bluetooth

- Alimentación automática del material
- Manejo sencillo y rápido
- La impresora reconoce la dirección de las esteras insertadas y, si es necesario, rota la impresión automáticamente 180°

Dimensiones

Datos generales

Margen de temperatura de servicio	[mm]
Procedimiento de impresión	[° C]
Cantidad de llenado	
Capacidad de impresión	
Interfaces	
Alimentación de tensión	[V]
Peso	[kg]
Sistemas operativos	
Consumo de potencia	[W]

Descripción

Color

BLUEMARK LED, impresora con tecnología UV sin disolventes, incl. cable de red (Europa y EE. UU.), cable USB, driver de impresora, manual en varios idiomas, software de planificación y marcado CLIP PROJECT advanced

gris

Cartucho líquido, para recambio, 30 ml de fluido de rotulación, negro

Deslizadera de tarjeta, evita atascos de tarjetas en la salida

Maletín portátil, con bordes de aluminio, para impresora y accesorios



Datos técnicos

Anchura	Longitud	Altura
465	510	330

5 ... 35
 BLUEMARK
 30 ml
 Aprox. 10 000 marcadores/h (UC-TMF 4 con 2 caracteres/marcador)
 Ethernet 10/100 Mbits/s / USB 2.0 / Bluetooth Versión 2.0

100 ... 240 / 50 Hz ... 60 Hz
 20
 MS Windows XP, MS Windows Vista, MS Windows 7 (32/64 bits)

70

Datos de pedido

Tipo	Código	Embalaje
BLUEMARK LED	5147888	1

Accesorios

BLUEMARK FLUID-CARTRIDGE	5147421	1
BLUEMARK CARD SLIDER	5147010	1
BLUEMARK CASE	5147447	1

Impresora

THERMOMARK CARD, impresora de transferencia térmica para esteras y tarjetas



Transferencia térmica para tarjetas



N

- THERMOMARK CARD imprime marcadores en forma de tarjeta para rotulación de bornes, conductores, cables y aparatos
- Para todos los materiales en UniCard (UCT) y UniSheet (US)
- Sin mantenimiento, con la probada tecnología de impresión por transferencia térmica
- Rotulación rápida de alta calidad. Tiempo de impresión para UniCard: sólo 8 segundos
- Sistema de manejo sencillo con entrada fácil por pantalla táctil
- Conexiones USB y Ethernet
- Activación sencilla con software CLIP PROJECT

Dimensiones	
	[mm]
Datos generales	
Resolución de impresión	[ppp]
Anchura máx. de impresión	[mm]
Alimentación de tensión	[V]
Peso	[kg]
Sistemas operativos	

Datos técnicos		
Anchura	Longitud	Altura
253	320	189
300 ppp	104	100 ... 240 / 50 Hz ... 60 Hz
		6
MS Windows XP, MS Windows Vista, MS Windows 7 (32/64 bits)		

Descripción	Color
<p>Impresora de transferencia térmica para material en tarjeta, incl. cable de red (Europa y EE. UU.), cable USB, DVD con CLIP PROJECT ADVANCED, CD con manual en varios idiomas /driver/firmware, manual alemán/inglés, impreso en DIN A5, cargador para material UCT-TM, cargador para material US, un VPE UCT-TM 6, un VPE US-EMLP (85,6x54), una cinta entintada (50 m rollo de prueba)</p>	gris

Datos de pedido		
Tipo	Código	Embalaje
THERMOMARK CARD	5146464	1

Cargador , para THERMOMARK CARD, para alojamiento de UCT-TM ..., UCT1-TM ..., UCT5-TM ...
Cargador , para THERMOMARK CARD, para alojamiento de UCT-TMF...
Cargador , para THERMOMARK CARD, para alojamiento de UCT-WMS ...
Cargador de plástico , para THERMOMARK CARD, para alojamiento de UCT1-TMF...
Cargador de plástico , para THERMOMARK CARD, para alojamiento de UCT2-TM...
Cargador , para THERMOMARK CARD, para alojamiento de UCT3-TM...
Cargador , para THERMOMARK CARD, para alojamiento de todos los materiales US-...
Maletín portátil
Cinta entintada , longitud: 300 m, ancho: 110 mm

Accesorios		
Tipo	Código	Embalaje
THERMOMARK CARD-UCT-MAG1	5146480	1
THERMOMARK CARD-UCT-MAG2	5146563	1
THERMOMARK CARD-UCT-MAG3	5146613	1
THERMOMARK CARD-UCT-MAG4	5146614	1
THERMOMARK CARD-UCT-MAG5	5146615	1
THERMOMARK CARD-UCT-MAG6	5146616	1
THERMOMARK CARD-US-MAG1	5146451	1
TL CASE	0800613	1
THERMOMARK-RIBBON 110-TC	0801371	1

THERMOMARK ROLL, impresora de transferencia térmica para material en rollo



Transferencia térmica para rollos



- THERMOMARK ROLL imprime marcadores en forma de rollo para todos los usos de rotulación de bornes, conductores, cables y aparatos
- Para todas las etiquetas y entubados termorretráctiles
- Sin mantenimiento, con la probada tecnología de impresión por transferencia térmica
- Rotulación rápida de alta calidad
- Sistema de manejo sencillo con entrada fácil por pantalla táctil
- Conexiones USB y Ethernet
- Activación sencilla con software CLIP PROJECT

Dimensiones	
	[mm]

Datos generales	
Resolución de impresión	[ppp]
Anchura máx. de impresión	[mm]
Longitud máx. de impresión	[mm]
Alimentación de tensión	[V]
Peso	[kg]
Sistemas operativos	

Descripción	Color
Impresora de transferencia térmica para material en rollo, incl. cable de red (Europa y EE. UU.), cable USB, DVD con CLIP PROJECT ADVANCED, CD con manual en todos los idiomas/controlador/firmware, manual alemán/inglés, impreso en DIN A5, un rollo de etiquetas EML (20x8) con 1000 etiquetas, una cinta entintada (50 m rollo de prueba)	gris

Dispositivo para cortar, se puede montar posteriormente para cortar con exactitud material sin fin

Dispositivo para perforar, se puede montar posteriormente para perforar con exactitud material sin fin

Maletín portátil

Portarrollos externo, para diámetros de rollo de 150 hasta 305 mm

Portarrollos externo, para diámetros de rollo hasta 500 mm

Cinta entintada, longitud: 300 m, anchura: 110 mm

negro	THERMOMARK-RIBBON 110	5145384	1
azul	THERMOMARK-RIBBON 110 BU	0829544	1
verde	THERMOMARK-RIBBON 110 GN	0829542	1
rojo	THERMOMARK-RIBBON 110 RD	0829543	1

Cinta entintada, especial para etiquetas de alta temperatura, EMLHT...

Cinta entintada, especial para entubados termorretráctiles WMS..., longitud: 300 m, ancho: 110 mm

negro	THERMOMARK-RIBBON 110-WMSU	0801358	1
blanco	THERMOMARK-RIBBON 110-WMSU WH	0801359	1

Cinta entintada, especial para entubados termorretráctiles WMS..., longitud: 300 m, ancho: 64 mm

negro	THERMOMARK-RIBBON 64-WMSU	0801360	1
blanco	THERMOMARK-RIBBON 64-WMSU WH	0801361	1

Datos técnicos

Anchura	Longitud	Altura
253	320	189
300 ppp		
104		
1000		
100 ... 240 / 50 Hz ... 60 Hz		
3,8		
MS Windows XP, MS Windows Vista, MS Windows 7 (32/64 bits)		

Datos de pedido

Tipo	Código	Embalaje
THERMOMARK ROLL	5146477	1

Accesorios

THERMOMARK ROLL-CUTTER	5146422	1
THERMOMARK ROLL-CUTTER/P	5146435	1
TL CASE	0800613	1
THERMOMARK ROLL-ERH	5146448	1
THERMOMARK-ERH 500	5146309	1
THERMOMARK-RIBBON 110-EMLHT	0800342	1
THERMOMARK-RIBBON 110-WMSU	0801358	1
THERMOMARK-RIBBON 110-WMSU WH	0801359	1
THERMOMARK-RIBBON 64-WMSU	0801360	1
THERMOMARK-RIBBON 64-WMSU WH	0801361	1

Impresora

Juegos de impresión para transferencia térmica



- MARKING BOX es el sistema de rotulación completo para todos los usos de marcado de bornes, conductores, cables y aparatos
- Incluye la impresora THERMOMARK CARD para todos los materiales en formato de tarjeta UniCard (UCT) y UniSheet (US)
- Incluye la impresora THERMOMARK ROLL para todas las etiquetas y entubados termorretráctiles en forma de rollo
- Incluye un potente ordenador portátil con el SW de marcado y configuración CLIP PROJECT preinstalado, así como controladores de impresión para una puesta en marcha rápida sin trabajos de instalación y configuración. Plug' n' Print. Simplemente conecte los aparatos por USB y empiece a imprimir
- Versión de teclado específica para cada idioma bajo consulta

Observaciones:

Accesorios de impresión, ver Impresora

N



Juego de impresión completo

Datos de pedido

Descripción	Tipo	Código	Embalaje
Juego , compuesto por: 1 x THERMOMARK CARD, código 5146464, 1 x THERMOMARK ROLL, código 5146477, 1 x MARKING NOTEBOOK, CLIP-PROJECT PROFESSIONAL Con teclado alemán Con teclado anglosajón	MARKING BOX MARKING BOX EN	5147100	1
Juego de impresión , compuesto por: 1 x THERMOMARK CARD, código 5146464, 1 x MARKING NOTEBOOK, CLIP-PROJECT PROFESSIONAL Con teclado alemán Con teclado anglosajón		5147101	1
Juego de impresión , compuesto por: 1 x THERMOMARK ROLL, código 5146477, 1 x MARKING NOTEBOOK, CLIP-PROJECT PROFESSIONAL Con teclado alemán Con teclado anglosajón			

N

N



Juego de impresión para tarjetas



Juego de impresión para material en rollo

Datos de pedido			Datos de pedido		
Tipo	Código	Embalaje	Tipo	Código	Embalaje
THERMOMARK CARD SET	5147200	1			
THERMOMARK CARD SET EN	5147201	1			
			THERMOMARK ROLL SET	5147300	1
			THERMOMARK ROLL SET EN	5147301	1

Impresora

THERMOMARK X1.2, impresora de transferencia térmica para material en rollo



Transferencia térmica para rollos



THERMOMARK X1.2 completa la gama de productos en el ámbito de las impresoras de transferencia térmica y destaca por:

- Alta velocidad de impresión
- Resolución de impresión 300 ppp
- La impresora es apropiada para rotular grandes cantidades y procesa todos los materiales en rollo
- El nuevo centraje de fácil manejo para el material de impresión permite la rotulación de material sin fin, por ejemplo entubados termorretráctiles
- Unas cintas entintadas a base de resina de alta calidad garantizan una señalización resistente a las influencias mecánicas y químicas
- El material sin fin puede cortarse y perforarse con precisión de posición



Dimensiones	
	[mm]
Datos generales	
Resolución de impresión	[ppp]
Anchura máx. de impresión	[mm]
Longitud máx. de impresión	[mm]
Interfaces	
Alimentación de tensión	[V]
Peso	[kg]
Sistemas operativos	

Datos técnicos		
Anchura	Longitud	Altura
242	446	274
Resolución de impresión: 300 ppp Anchura máx. de impresión: 105 mm Longitud máx. de impresión: 2000 mm Interfaces: Serie (RS232) / USB 2.0 / Ethernet 10/100 Mbits/s Alimentación de tensión: 100 ... 240 / 50 Hz ... 60 Hz Peso: 10 kg Sistemas operativos: MS Windows XP, MS Windows Vista, MS Windows 7 (32/64 bits)		

Descripción	Color
Impresora de transferencia térmica, incl. cable de conexión, driver para impresora Windows®, manual de instrucciones, software	gris

Datos de pedido		
Tipo	Código	Embalaje
THERMOMARK X1.2	5146231	1

Juego de base, completo para la THERMOMARK X1.2 compuesto de:
 - Software de planificación y marcado
 - Impresora de transferencia térmica THERMOMARK X1.2
 - Cinta entintada
 - Rollo de etiquetas

Accesorios		
Tipo	Código	Embalaje
THERMOMARK X1.2-KIT	5146341	1
THERMOMARK X1-CUTTER	5145290	1
THERMOMARK X1-CUTTER/P	5146244	1
THERMOMARK X1-CASE	5145300	1
THERMOMARK ROLL-ERH	5146448	1
THERMOMARK-ERH 500	5146309	1
THERMOMARK-RIBBON 110	5145384	1
THERMOMARK-RIBBON 110-EMLHT	0800342	1
THERMOMARK-RIBBON 110-WMSU	0801358	1
THERMOMARK-RIBBON 110-WMSU WH	0801359	1
THERMOMARK-RIBBON 64-WMSU	0801360	1
THERMOMARK-RIBBON 64-WMSU WH	0801361	1
THERMOMARK-RIBBON 55-WMSHF	0827856	1

Dispositivo para cortar, para THERMOMARK X1...	
Dispositivo para perforar	
Maletín portátil, con bordes de aluminio, para impresora y accesorios	
Portarrollos externo, para diámetros de rollo de 150 hasta 305 mm	
Portarrollos externo, para diámetros de rollo hasta 500 mm	
Cinta entintada, longitud: 300 m, anchura: 110 mm	negro
Cinta entintada, especial para etiquetas de alta temperatura, EMLHT...	negro
Cinta entintada, especial para entubados termorretráctiles WMS..., longitud: 300 m, ancho: 110 mm	negro blanco
Cinta entintada, especial para entubados termorretráctiles WMS..., longitud: 300 m, ancho: 64 mm	negro blanco
Cinta entintada, sin halógenos, especial para la rotulación de entubados termorretráctiles con THERMOMARK W1 y THERMOMARK W2 Longitud: 300 m, ancho: 64 mm	negro

THERMOMARK W2, impresora de transferencia térmica para entubado termorretráctil sin fin



Transferencia térmica para rollos



THERMOMARK W2 fue especialmente desarrollada para imprimir por ambas caras y perforar entubados termorretráctiles sin fin WMS

- La impresión por ambas caras garantiza una legibilidad óptima del rótulo
- Los elementos de guía garantizan un sencillo manejo al insertar el entubado
- La interfaz de fácil manejo del software CLIP PROJECT permite introducir de forma individual la rotulación y la longitud del marcador
- Para la señalización en color se dispone de cintas de color negro y blanco
- Los marcadores continuos impresos pueden separarse fácil y rápidamente por la perforación

Dimensiones	
	[mm]
Datos generales	
Resolución de impresión	[ppp]
Anchura máx. de impresión	[mm]
Longitud máx. de impresión	[mm]
Interfaces	
Alimentación de tensión	[V]
Peso	[kg]
Sistemas operativos	

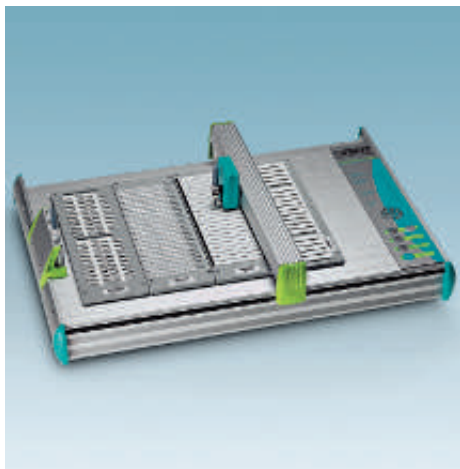
Datos técnicos		
Anchura	Longitud	Altura
248	554	405
300 ppp		
105,6		
1000		
Serie (RS232) / USB 2.0 / Ethernet 10/100 Mbits/s		
100 ... 240 / 50 Hz ... 60 Hz		
21		
MS Windows XP, MS Windows Vista, MS Windows 7 (32/64 bits)		

Descripción	Color
Impresora de transferencia térmica , especial para la rotulación de entubados termorretráctiles en ambas caras, incl. cuchilla perforadora, cable de conexión, driver para impresora Windows®, manual de instrucciones, software de planificación y marcado CLIP PROJECT advanced	gris

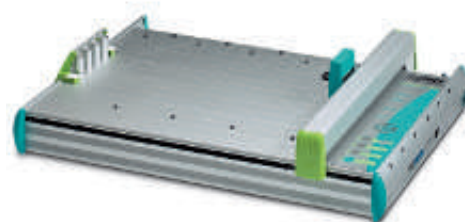
Datos de pedido		
Tipo	Código	Embalaje
THERMOMARK W2	5146147	1

Maletín portátil, con bordes de aluminio, para impresora y accesorios	
Portarrollos externo , para diámetros de rollo de 150 hasta 305 mm	
Portarrollos externo , para diámetros de rollo hasta 500 mm	
Cinta entintada , especial para entubados termorretráctiles WMS..., longitud: 300 m, ancho: 110 mm	negro blanco
Cinta entintada , especial para entubados termorretráctiles WMS..., longitud: 300 m, ancho: 64 mm	negro blanco
Cinta entintada, sin halógenos , especial para la rotulación de entubados termorretráctiles con THERMOMARK W1 y THERMOMARK W2 Longitud: 300 m, ancho: 64 mm	negro

Accesorios		
Tipo	Código	Embalaje
THERMOMARK W2-CASE	5146338	1
THERMOMARK ROLL-ERH	5146448	1
THERMOMARK-ERH 500	5146309	1
THERMOMARK-RIBBON 110-WMSU	0801358	1
THERMOMARK-RIBBON 110-WMSU WH	0801359	1
THERMOMARK-RIBBON 64-WMSU	0801360	1
THERMOMARK-RIBBON 64-WMSU WH	0801361	1
THERMOMARK-RIBBON 55-WMSHF	0827856	1



Plotter



- Los rotuladores plotter permanecen en un depósito durante las pausas de rotulación largas
- Los rotuladores se extraen y se depositan automáticamente
- El depósito de rotuladores plotter de CMS-P1-PLOTTER impide que éstos se sequen
- La función de impresión automática garantiza una rotulación óptima desde el primer carácter
- El plotter se controla a través del software CLIP PROJECT
- El plotter se conecta fácil y rápidamente con el ordenador a través del puerto Centronic o USB
- Manejo sencillo con pocas teclas

Dimensiones	
	[mm]
Datos generales	
Superficie útil	[mm]
Altura máx. material	[mm]
Velocidad máx. de ploteado	[m/s]
Interfaces	
Tensión de entrada / frecuencia	[V]
Peso	[kg]
Sistemas operativos	

Datos técnicos		
Anchura	Longitud	Altura
440	660	125
Paralela (Centronics) / USB 2.0		
100 ... 240 / 50 Hz ... 60 Hz		
8		
MS Windows XP, MS Windows Vista, MS Windows 7 (32/64 bits)		

Descripción	Color
Plotter de rotulación , incl. fuente de alimentación, cable de conexión (Centronics y USB), rotulador CMS-PEN 0,25, manual, software de planificación y marcado	plateado

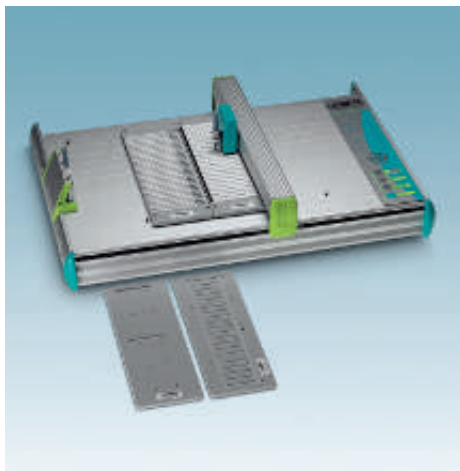
Datos de pedido		
Tipo	Código	Embalaje
CMS-P1-PLOTTER	5144615	1

Juego de base , compuesto de: - CLIP PROJECT, - CMS-P1-PLOTTER, - Cargadores para UC-TM, UC-TMF, UC-EMP así como material de marcado - Tinta y juego de limpieza
Maletín portátil para CMS-P1-PLOTTER , maletín de cantos redondeados, de aluminio, para un sistema plotter completo
Tapa para CMS-P1-PLOTTER , tapa flexible para protección contra la suciedad
Juego de juntas Penstation , 4 juntas de repuesto para la Penstation de CMS-P1-PLOTTER y 10 plaquitas de impresión, incl. herramienta de montaje
Plaquitas de impresión , para la Penstation del CMS-P1-PLOTTER

Accesorios		
Tipo	Código	Embalaje
CMS-P1-PLOTTER-KIT	5144628	1
CMS-P1-PLOTTER-CASE	5144631	1
CMS-P1-PLOTTER-COVER	5144806	1
CMS-P1-PENDEPOT	5144835	1
CMS-P1-PREPLATES	5145135	1



Cargadores intercambiables para CMS-P1-PLOTTER



- Robustos cargadores de plástico que permiten rotular todos los materiales de marcado convencionales
- También pueden usarse esteras de marcado empezadas
- Posibilidad de rotulaciones parciales
- El tamaño del cargador aprovecha toda la capacidad del plotter
- Junto con el CMS-P1-PLOTTER puede procesarse hasta un 35 por ciento más de material por pasada de rotulación que con el modelo anterior
- Ofrecemos una gran variedad de diferentes cargadores para materiales de marcado; si a pesar de todo no encuentra el cargador adecuado para sus materiales, consúltenos

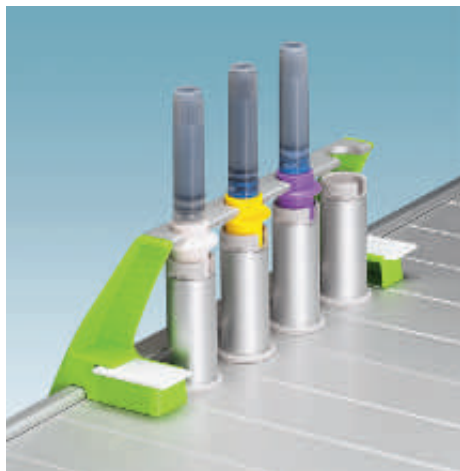
Descripción	Color
Cargador, para CMS-P1-PLOTTER , para el alojamiento de UC-TM..., UC-TMN..., UC3-TM..., UC-WMC 1,9..., UC-WMC 3,1..., UC-WMTBA ..., UC-EM (17,5x9), UC-EM (18x8), UC-EM (21x8)	
Para el alojamiento de UC-WMC 4,4...	gris
Para el alojamiento de UC-WMC 5,6..., UC-WMC 7,5...	gris
Para el alojamiento de UC-TMF..., UC1-TMF..., UC2F-TM..., UC-WMT...	gris
Para el alojamiento de UC1-TM..., UC1U-TM..., UC2-TM...	gris
Para el alojamiento de UC-EM..., UC-EMP..., UC-EMLP..., UC-EMSP..., UC-WMTB...	gris
Para el alojamiento de UC-WMCO ...	gris
Cajetines de plástico, para CMS-P1-PLOTTER , para el alojamiento de:	
- 22 tiras Zack	
- 26 tiras Zack planas o tiras ZBN	
- 2 esteras de tiras Zack	
- 3 esteras de tiras Zack planas	
- 22 tiras Zack de rótulos para contactores	
- 4 a 6 tiras de rótulos PABA	
- 30 tiras ZB de índices para rotulación	
- 1 placa de índices GPE	
- 20 tiras de señalización de conductores LBHZ	
- 1 placa de índices GPE	
Almacén para la recepción de pliegos , estera autoadhesiva para fijar etiquetas, láminas y papel, tamaño máximo de pliego DIN A4	

Datos de pedido		
Tipo	Código	Embalaje
P1 UC-MAG 1	5146079	1
P1 UC-MAG 2	5146082	1
P1 UC-MAG 3	5146095	1
P1 UC-MAG 4	5146105	1
P1 UC-MAG 5	5146118	1
P1 UC-MAG 6	5146121	1
P1 UC-MAG 7	5146568	1
CMS-P1-M/ZB	5144699	1
CMS-P1-M/ZBF	5144709	1
CMS-P1-M/ZBM	5144660	1
CMS-P1-M/ZBFM	5144686	1
CMS-P1-M/SS-ZB	5144712	1
CMS-P1-M/PAB	5144741	1
CMS-P1-M/BN-ZB	5144725	1
CMS-P1-M/GPE	5144754	1
CMS-P1-M/LBHZ	5144738	1
CMS-P1-M/GPE ENGRAVING	5145711	1
CMS-P1-PAD	5144819	1

Placa adaptadora para almacenes WMU , para el empleo del marco intercambiable universal CMS-WMU con los ficheros del plotter CMS-MCP 3
Hoja autoadhesiva de recambio para CMS-P1-M/ZBFM , 9 hojas autoadhesivas, suficientes para 3 almacenes
Hoja autoadhesiva de recambio para CMS-P1-M/GPE y CMS-P1-M/GPE ENGRAVING , 1 hoja autoadhesiva, suficiente para 1 almacén
Hoja autoadhesiva de recambio para CMS-P1-PAD , 1 hoja autoadhesiva en formato DIN A4

Accesorios		
Tipo	Código	Embalaje
CMS-P1-WMU-ADAPTER	5144822	1
CMS-P1-M/ZBFM-PAD	5144848	1
CMS-P1-M/GPE-PAD	5144880	1
CMS-P1-PAD/SPARE	5144893	1

Rotuladores plotter



- Rotuladores para el marcado de alta calidad de productos
- Resistentes al lavado y de aspecto perfecto
- Gama de productos de rotuladores plotter, tinta plotter y detergente para CMS-P1-PLOTTER, perfectamente adaptados entre sí
- Rotuladores plotter disponibles en versión desechable y recargable

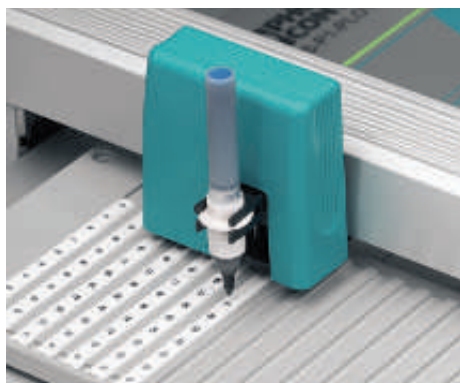


Descripción	Color
Rotulador desechable , rotulador plotter no recargable, inclusive depósito para guardar, completamente llenado con 1 ml de tinta CMS-INK-EK-C 5, para altas exigencias	
Grosor de trazo 0,25 mm	negro
Grosor de trazo 0,35 mm	negro
Rotulador desechable, no recargable , para rotulación manual, en combinación con P-PEN ADAPTER, también utilizable para la rotulación con plotter	
	negro
Adaptador de aluminio , para la fijación del P-PEN durante la rotulación con plotter	
Rotuladores , incl. adaptador, depósito de tinta y depósito para guardar, para diferentes grosores de trazo, sin tinta	
Grosor de trazo 0,25 mm	
Grosor de trazo 0,35 mm	
Grosor de trazo 0,50 mm	

Juego de limpieza para rotuladores , compuesto por: 1 recipiente para limpiar, 2 cartuchos con 10 ml de detergente cada uno y 2 caperuzas de cierre de repuesto para el depósito para guardar el rotulador	negro
Cartuchos de limpieza con caperuzas de cierre de repuesto , 2 cartuchos con 10 ml de detergente cada uno y 2 caperuzas	
Cartuchos de tinta , para CMS-PEN...	negro

Datos de pedido		
Tipo	Código	Embalaje
CMS-DISPOSABLE-PEN 0,25 EK	5146601	1
CMS-DISPOSABLE-PEN 0,35 EK	5146602	1
P-PEN	0815211	10
P-PEN ADAPTER	0815224	1
CMS-PEN 0,25	5067815	1
CMS-PEN 0,35	5067828	1
CMS-PEN 0,50	5067831	1

Accesorios		
Tipo	Código	Embalaje
CMS-R-SET-RO	5144385	1
CMS-R-FLUID-MEKF-C2	5144372	1
CMS-INK-EK-C 5	5146600	1



Impresora

Rotulador marcador para rotulación manual

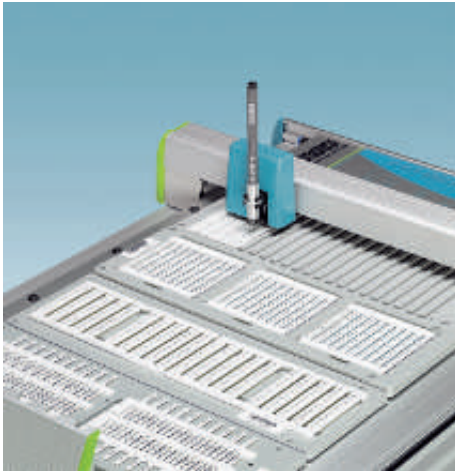


- Rotulación de alta calidad de material de marcado no impreso, también posible sin usar equipos de marcado
- Para esta rotulación manual ofrecemos tres variantes
- Como rotulador recargable: X-PEN
- Como rotulador desechable: B-STIFT
- Como rotulador desechable: P-PEN, con adaptador para rotular también con plotter

Descripción	Color
Rotulador marcador, recargable , para rotulación manual, grosor de trazo 0,35 mm, recargable con CMS-INK-EK-C 5, se suministra sin tinta	negro
Rotulador especial, no recargable , para rotulación manual, grosor de trazo 0,5 mm	negro
Cartuchos de tinta , para CMS-PEN...	negro

Datos de pedido		
Tipo	Código	Embalaje
X-PEN 0,35	0811228	1
B-STIFT	1051993	10
Accesorios		
CMS-INK-EK-C 5	5146600	1

Rotulador marcador para plotter y rotulación manual



- Rotulación de alta calidad de material de marcado no impreso, manualmente o con CMS-P1-PLOTTER
- Utilización con plotter junto con el P-PEN ADAPTER
- Rotulador desechable
- Sin uso de detergente



Descripción	Color
Rotulador desechable, no recargable , para rotulación manual, en combinación con P-PEN ADAPTER, también utilizable para la rotulación con plotter	negro

Adaptador de aluminio , para la fijación del P-PEN durante la rotulación con plotter

Datos de pedido		
Tipo	Código	Embalaje
P-PEN	0815211	10
Accesorios		
P-PEN ADAPTER	0815224	1

Impresora

Vista general material - impresora



Sistema de rotulación	BLUEMARK LED	THERMOMARK CARD	THERMOMARK ROLL
-----------------------	--------------	-----------------	-----------------

Marcado de bornes

UC-TM...	Página 50		
UC-TMF...	Página 54		
UC-TMN...	Página 57		
UCT-TM...	Página 72	Página 72	
UCT-TMF...	Página 76	Página 76	
UC1-TM... / UC2-TM... / UC3-TM...	Página 98		
UCT1-... / UCT2-... / UCT3-... / UCT5-...	Página 108	Página 108	
ZB...			
ZBF...			
TMT...			Página 82
TML...			Página 85
SK...			Página 86

Marcado de conductores y cables

UC-WMC...	Página 137		
UC-WMTBA...	Página 152		
UC-WMT...	Página 148		
EMT...			Página 172
WMT.../WMTB...			Página 174
WML...			Página 160
KML/FKML...			
WMS...			Página 164
WMS... (entubado termorretráctil continuo)			Página 168
UCT-WMS...	Página 154	Página 154	
US-WMT... / WMTB...		Página 155	

Marcado de aparatos

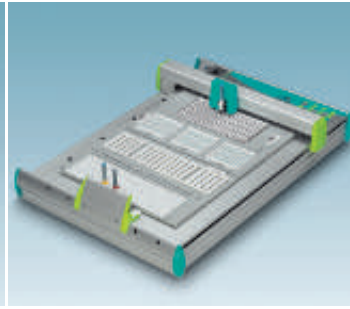
UC-EMLP...	Página 196		
UC-EMP...	Página 199		
UC-EM...	Página 202		
EML...			Página 212
EMLP...			Página 216
US-EMLP...		Página 204	
US-EMP... / US-EMSP..		Página 208	
US-EML...		Página 211	
GPE...			
BMK...			
BMKL...			



THERMOMARK X1.2



THERMOMARK W2



CMS-P1-PLOTTER



P1 ENGRAVING UNIT

			Página 50
			Página 54
			Página 57
			Página 98
			Página 58
			Página 66
	Página 82		
	Página 85		
	Página 86		
			Página 137
			Página 152
			Página 148
	Página 172		
	Página 174		
	Página 160		
			Página 163
	Página 164		
	Página 168	Página 168	
			Página 196
			Página 199
			Página 202
	Página 212		
	Página 216		Página 216
			Página 226
			Página 225
			Página 224