

Sistema MARKING – Software de planificación y marcado CLIP PROJECT

Software de planificación y marcado

El software CLIP PROJECT está formado por dos módulos:

- CLIP PROJECT Planning permite una planificación y proyección rápidas y cómodas de las regletas de bornes sin errores.
- CLIP PROJECT Marking es un software de alto rendimiento para crear rotulaciones individuales para bornes, cables y conductos así como aparatos.

Gracias a la interacción ideal de ambos módulos, también junto con sistemas de planificación electrónica, se crea una cadena de procesos continua: desde la planificación, pasando por la documentación, hasta la regleta de bornes acabada o el marcado terminado.

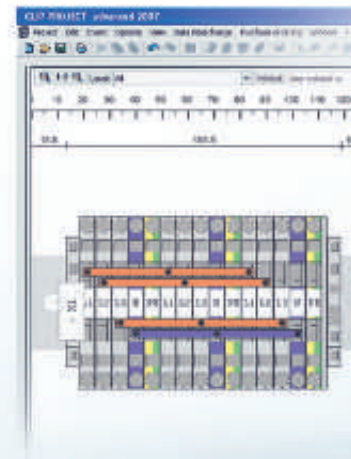
La versión ampliada de CLIP PROJECT professional dispone además de un potente Template Designer con el que se pueden diseñar las etiquetas según las propias ideas.

Vista general del programa

Software de planificación y marcado CLIP PROJECT	20
CLIP PROJECT advanced	24
CLIP PROJECT professional	25

CLIP PROJECT

CLIP PROJECT combina un software de eficacia demostrada para la planificación de regletas de bornes con una herramienta de marcado potente. El intercambio de datos directo con todos los programas CAE así como la creación de la documentación completa del proyecto, hacen único este software de planificación. Los equipos de salida y los materiales de marcado para identificar bornes, conductores y aparatos se apoyan en CLIP PROJECT de una forma óptima. Esto es: un software para todos los sistemas de impresión para rotular todas las aplicaciones.



Proyección ...

Producción ...



Sistemas de impresión

Desde la impresora de alta velocidad hasta herramientas universales.



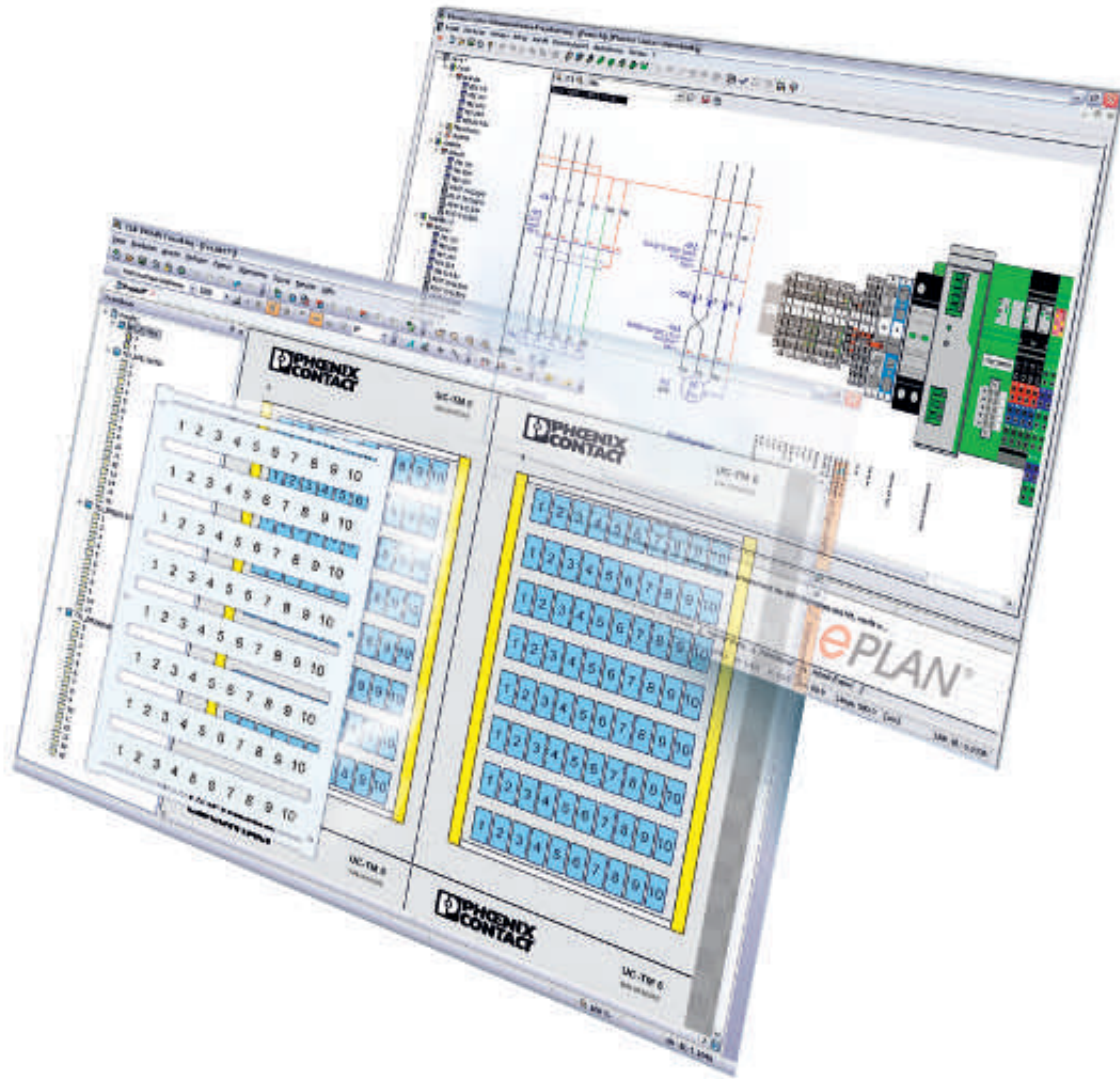
Documentación completa

CLIP PROJECT crea con un simple clic de ratón listas de pedidos, de estructuras y piezas.

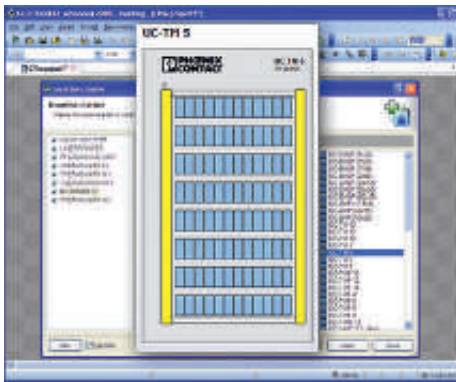
... Montaje

Lo preparamos a su gusto

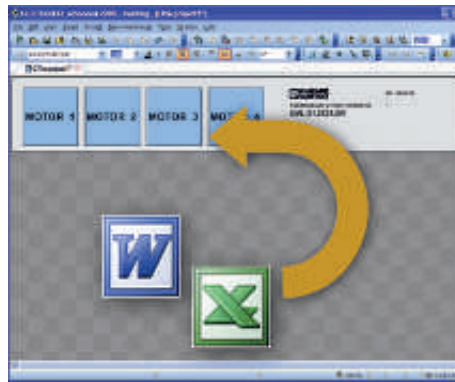
Con CLIP PROJECT usted creará identificaciones o regletas de bornes completas según sus propuestas. Sólo tendrá que enviarnos los datos con la función de correo electrónico incorporada. Le suministramos a su gusto marcados impresos para su aplicación hasta regletas de bornes completamente rotuladas. Rápido y sencillo directamente en el acabado que desee: solamente tiene que montarlas.



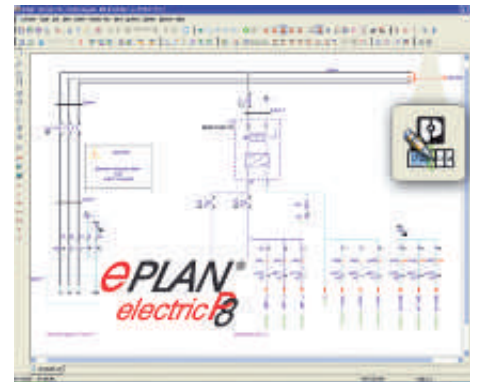
Módulo de marcado



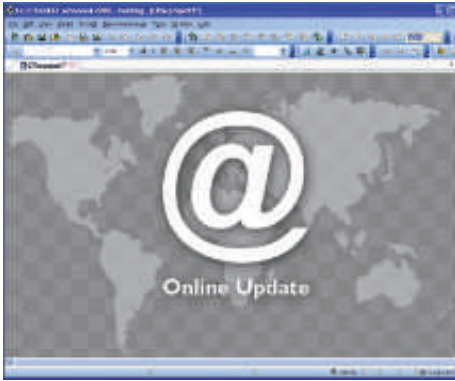
Para escoger rápidamente el producto, los materiales de marcado se muestran durante la selección como vista previa.



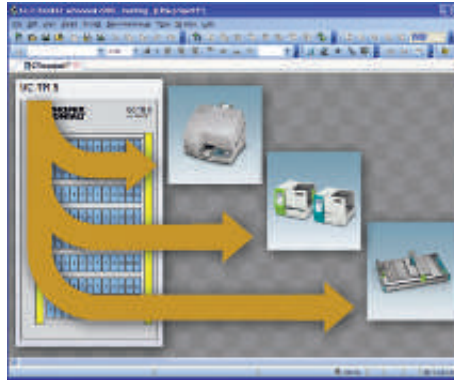
Para el intercambio de datos abierto existen interfaces para todos los sistemas CAE y programas de edición de texto y tablas.



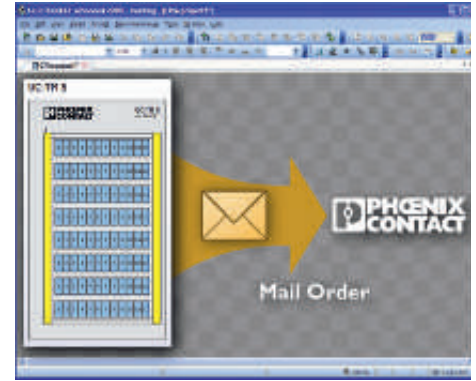
Con la integración de CLIP PROJECT en EPLAN P8 pueden asumirse automáticamente los datos de rotulación de marcados de aparatos, conductores y bornes del diagrama eléctrico.



Con la actualización en línea, el usuario dispondrá en seguida de productos nuevos y extensiones de programa para el módulo de planificación y marcado.

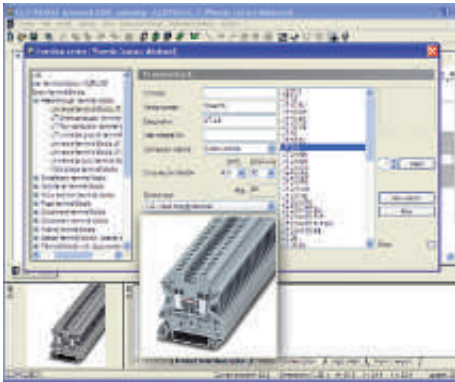


Con un solo software pueden controlarse todos los aparatos de salida de Phoenix Contact e impresoras de oficina estándar de la manera más fácil.

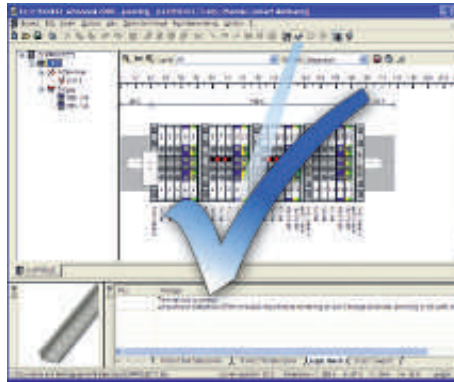


Phoenix Contact ofrece un servicio de rotulación. Se pide por correo electrónico, todos los artículos pueden suministrarse e imprimirse al gusto del cliente.

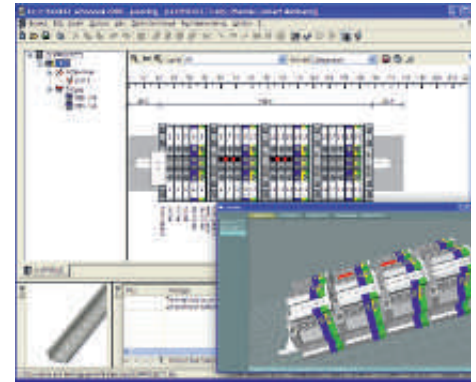
Módulo de planificación



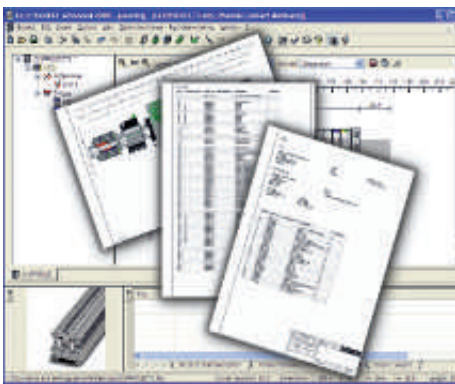
Para una selección rápida del producto se muestran todos los productos montables en carriles de Phoenix Contact durante la selección de la vista previa.



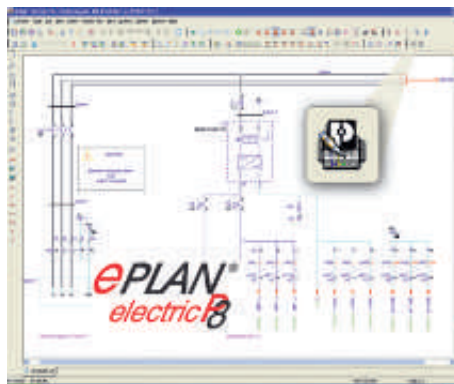
Con la función de autocorrección se comprueba la regleta de bornes proyectada y se añaden automáticamente los accesorios que faltan.



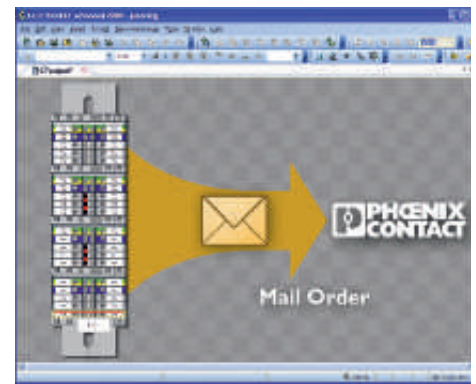
Para el tratamiento posterior en construcción mecánica, las regletas de bornes terminadas están disponibles como datos de construcción 2D y 3D con un clic.



Está disponible la documentación completa para la construcción mecánica rápida y sin fallos de las regletas de bornes.



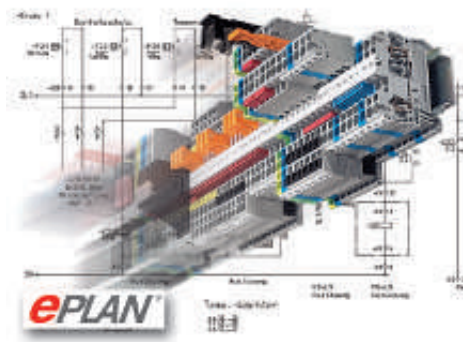
Con la integración de CLIP PROJECT en EPLAN P8 se generan regletas de bornes automáticamente desde el diagrama eléctrico en CLIP PROJECT. A través de interfaces bidireccionales se reescriben datos de producto en las listas de piezas de EPLAN.



Phoenix Contact ofrece un servicio de regletas de bornes. Las regletas de bornes que usted proyecte puede pedir las mediante la función de correo electrónico. Phoenix Contact suministrará las regletas de bornes en el menor tiempo posible.

CLIP PROJECT advanced

- El programa CLIP PROJECT advanced permite la planificación y el marcado rápido de regletas de bornes para el armario de distribución y campo
- Planificación de regletas de bornes con componentes de las líneas de productos CLIPLINE, INTERFACE, TRABTECH y AUTOMATION
- CLIP PROJECT advanced acepta datos bidireccionalmente procedentes de los sistemas de planificación electrónica y emplaza automáticamente los productos correctos en gráficos y lista de piezas
- La propia función de autocorrección coloca los soportes finales, tapas etc. que se necesitan y se encarga de proporcionar la mayor calidad de la documentación
- A petición se entregará la documentación completa del carril equipado
- Selección e impresión de todos los marcadores para la señalización de bornes, conductores y equipos eléctricos
- Ayuda a los aparatos de salida de Phoenix Contact
- Actualización automática de Internet
- Interfaz de usuario de Windows



Datos generales

Interfaz de software

Requerimientos del sistema

Sistemas operativos

Descripción

CLIP PROJECT advanced, software de planificación y marcado, alemán/inglés/francés/neerlandés/italiano/español/ruso/polaco/húngaro/checo/turco/portugués y chino

Datos técnicos

EPLAN 5.7
EPLAN Electric P8
AUCOTEC ELCAD
AUCOTEC Engineering Base
AUCOTEC RUPLAN
ZUKEN E³
Bentley Promis-e
WSCAD
IGE XAO
PC-Schematic AUTOMATION
SDProget SPAC

MS Windows XP, MS Windows Vista, MS Windows 7 (32/64 bits)

Datos de pedido

Tipo	Código	Embalaje
CLIP-PROJECT ADVANCED	5146040	1



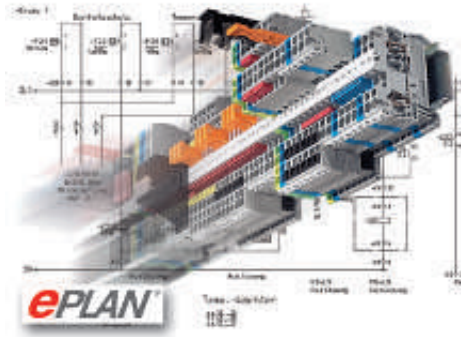
CLIP PROJECT professional

El software de planificación y marcado CLIP PROJECT, además de la versión avanzada y una profesional, también dispone de:

- La versión profesional dispone adicionalmente de un potente Template Designer, con el que se pueden diseñar las etiquetas según las propias ideas y se pueden adaptar las descripciones de los materiales existentes
- Para la presentación se pueden utilizar gráficos, diferentes tipos de código de barras y figuras geométricas como rectángulos, círculos y líneas
- Igualmente, los datos se pueden importar desde las diferentes fuentes de datos al Template
- Adaptación rápida, sencilla y flexible a las exigencias modificadoras

En la versión profesional se asume el árbol estructural del proyecto desde el sistema CAE en el CLIP PROJECT. Este ofrece las siguientes ventajas:

- La rotulación está dispuesta en la estructura del proyecto claramente
- Fabricación de la rotulación en proyectos parciales



Datos generales

Interfaz de software

Requerimientos del sistema

Sistemas operativos

Descripción

CLIP PROJECT professional, software de planificación y marcado, con Template Designer, alemán/inglés/francés/alemanés/italiano/español/ruso/polaco/húngaro/checo/turco/portugués y chino

Datos técnicos

EPLAN 5.7
 EPLAN Electric P8
 AUCOTEC ELCAD
 AUCOTEC Engineering Base
 AUCOTEC RUPLAN
 ZUKEN E³
 Bentley Promis-e
 WSCAD
 IGE XAO
 PC-Schematic AUTOMATION
 SDProjet SPAC

MS Windows XP, MS Windows Vista, MS Windows 7 (32/64 bits)

Datos de pedido

Tipo	Código	Embalaje
CLIP-PROJECT PROFESSIONAL	5146053	1

